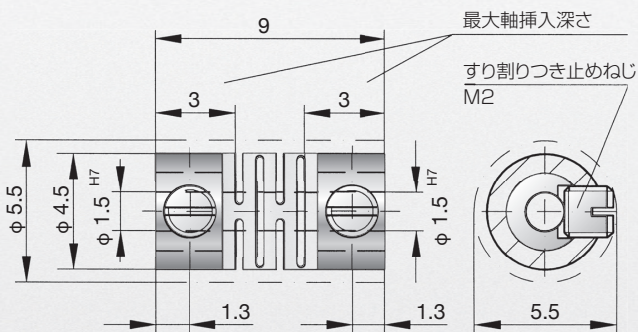
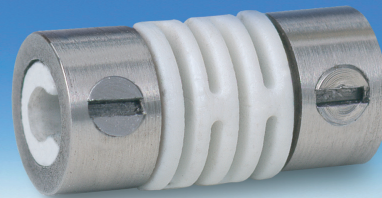




MFK1-001/9

RoHS適合

ミニミニ・フレックスカップリング



材質:

本体：ポリアミド(ナイロン)
ハブ：SUS
内径 1.5mmH7
スクリューは M2すり割りつき止めねじ

環境温度:

-35℃から+90℃

バックラッシュ:

ゼロ・バックラッシュ

瞬時最大許容トルク:

2.0Ncm

寿命:

許容心ずれ量、許容トルクを守れば、保守不要

最大許容速度:

10,000 min⁻¹

軸の平面取りを行い、すり割りつき止めねじの先端部分を当てるようにすると、回転径 $\phi 5.5$ より小さい回転径となります。

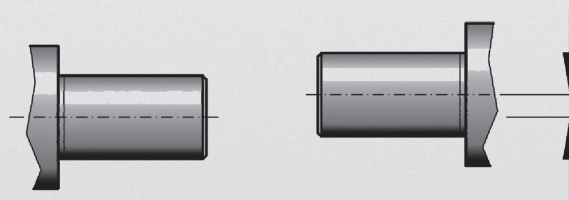
型式番号

MFK1-001/9-1.5×1.5-XX

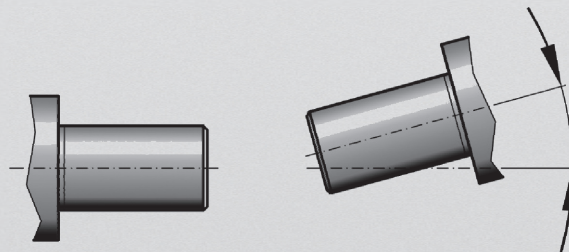
- MFK1タイプ
- 呼びトルク(Nm)
- 全長
- 内径D₁(H7)
- 内径D₂(H7)
- 特殊仕様するとき

心ずれの状態

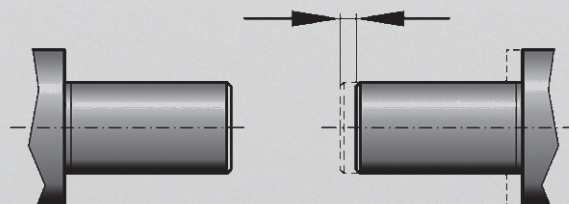
1) 偏心



2) 偏角



3) 軸方向移動量



仕様

呼びトルク	1 Ncm
瞬時最大許容トルク	2 Ncm
質量	0.47 g
イナーシャ	5.39 g/mm ²
ねじり剛性	23 Ncm/rad
最大偏心量	0.1 mm
許容偏角	1.5°
軸方向移動許容量	0.2 mm