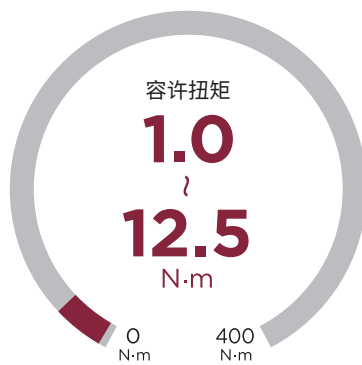
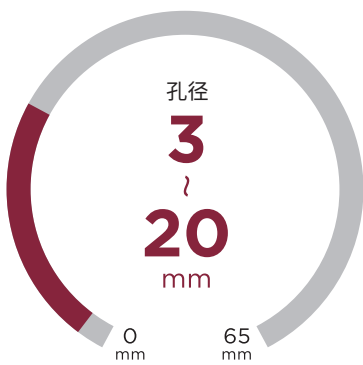


# 波纹管联轴器

BELLOWS

# MB 系列

MB / MBC



多样型  
**MB-M**



紧固螺丝型

短型  
**MB-S**



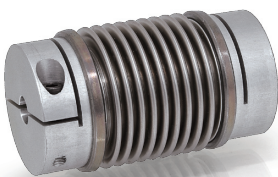
紧固螺丝型

长型  
**MB-L**



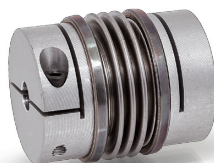
紧固螺丝型

多样型  
**MBC-M**



夹紧式

短型  
**MBC-S**



夹紧式

长型  
**MBC-L**



夹紧式



轴联轴器十字滑动型

MJ  
系列

横向位移联轴器

ML  
系列

波纹管联轴器

MB  
系列

膜片联轴器

MX  
系列

万向节联轴器

MC  
/ MD  
/ MZ  
系列

摩擦离合器

MSC  
/ MTLA  
系列

## 产品特点

- 构造** 利用波纹管的弹性变形来补偿错位的旋转轴联轴器
- 温度范围** -40 ~ 120°C
- 偏差** 偏角，偏心，轴向位移的吸收性平衡性好良好，尤其是轴向位移的吸收量大
- 轴的联结方式**
- 紧固螺丝型**  
拧紧直接与轴接触的螺丝前端
  - 夹紧式**  
通过拧紧平头螺丝，轮毂凹槽被弹性变形并压在轴上，以便夹紧
- 背隙** 绝对无背隙
- 绝缘性** 非绝缘性
- 磁性** 有磁性
- 防尘能力** 有防尘功能



## 波纹管联轴器

# MB/ MBC

联轴器尺寸

19 ~ 41

孔径  $^{+0.03}$ <sub>0</sub>

3 ~ 20 mm

容许扭矩

1.0 ~ 12.5 N·m

多样型

**MB-M**



紧固螺丝型

短型

**MB-S**



紧固螺丝型

长型

**MB-L**



紧固螺丝型

多样型

**MBC-M**



夹紧式

短型

**MBC-S**



夹紧式

长型

**MBC-L**



夹紧式

### 产品规格

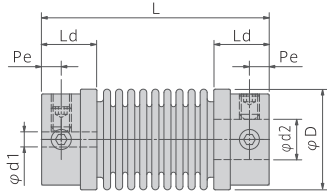
型号	尺寸	容许扭矩	容许偏心	容许偏角	容许轴向位移	惯性	旋转方向弹簧定数	偏心方向弹簧定数	偏角方向弹簧定数	轴向位移弹簧定数	重量	
		[N·m]	[mm]	[°]	[mm]	[kg·m <sup>2</sup> ×10 <sup>-8</sup> ]	[N·m/rad]	[N/mm]	[N/deg]	[N/mm]	[g]	
MB	19	1.0	0.50	6	1.00	100	170	6.7	0.33	7.8	19	
MBC		1.0	0.50	6	1.00	100	170	6.7	0.33	7.8	18	
MB		S	2.0	0.06	2	0.35	90	315	115	1.03	17.7	18
MBC			2.0	0.06	2	0.35	90	315	115	1.03	17.7	16
MB		L	2.5	0.20	1.3	0.20	90	225	8.2	0.33	7.1	18
MBC			2.5	0.20	1.3	0.20	90	225	8.2	0.33	7.1	17
MB	25	1.6	0.50	6	1.00	400	380	8.2	0.39	3.3	39	
MBC		1.6	0.50	6	1.00	380	380	8.2	0.39	3.3	38	
MB		S	3.2	0.06	2	0.36	350	755	238	1.27	5.7	35
MBC			3.2	0.06	2	0.36	330	755	238	1.27	5.7	34
MB		L	4.0	0.20	1.3	0.20	370	615	14.6	1.52	6.4	34
MBC			4.0	0.20	1.3	0.20	350	615	14.6	1.52	6.4	33
MB	33	3.8	1.00	8	1.90	1,128	915	12.7	0.62	3.8	65	
MBC		3.8	1.00	8	1.90	1,078	915	12.7	0.62	3.8	63	
MB		S	7.5	0.10	2.5	0.60	975	1,740	227	1.34	6.6	58
MBC			7.5	0.10	2.5	0.60	925	1,740	227	1.34	6.6	56
MB		L	9.4	0.30	1.5	0.30	988	1,455	23.2	1.98	27.9	59
MBC			9.4	0.30	1.5	0.30	938	1,455	23.2	1.98	27.9	57
MB	41	5.0	1.20	8	2.50	2,740	1,310	9.3	0.52	3.8	110	
MBC		5.0	1.20	8	2.50	2,660	1,310	9.3	0.52	3.8	107	
MB		S	10.0	0.15	2.5	0.80	2,490	2,880	144	1.58	13.1	102
MBC			10.0	0.15	2.5	0.80	2,390	2,880	144	1.58	13.1	99
MB		L	12.5	0.40	1.8	0.50	2,477	2,245	19.2	2.30	7.2	102
MBC			12.5	0.40	1.8	0.50	2,377	2,245	19.2	2.30	7.2	99

◎ = 极佳 ○ = 良好

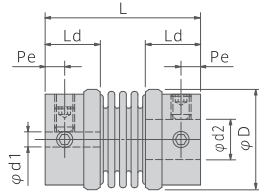
型号	容许扭矩	旋转方向 弹簧定数	偏差		
			容许偏心	容许偏角	容许轴向位移
M			◎	◎	◎
S	○	◎	○		○
L	◎	○		○	

尺寸图纸

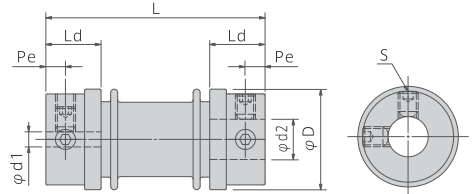
MB-M-19 MB-M-25  
MB-M-33 MB-M-41



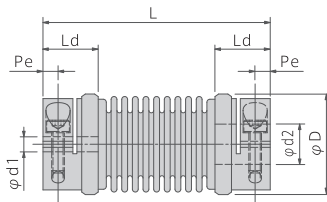
MB-S-19 MB-S-25  
MB-S-33 MB-S-41



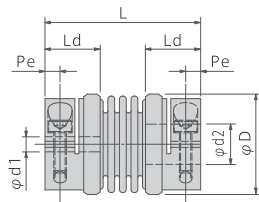
MB-L-19 MB-L-25  
MB-L-33 MB-L-41



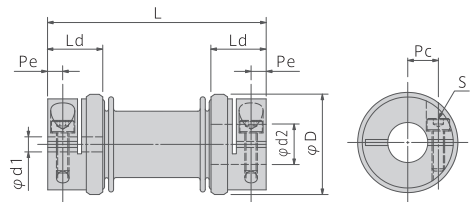
MBC-M-19 MBC-M-25  
MBC-M-33 MBC-M-41



MBC-S-19 MBC-S-25  
MBC-S-33 MBC-S-41



MBC-L-19 MBC-L-25  
MBC-L-33 MBC-L-41



尺寸

型号	尺寸	孔径	全长	外径	安装距离	螺丝位置	螺丝位置	紧固螺丝	平头螺丝	拧紧力矩	
		d1, d2[mm]	L[mm]	D[mm]	Ld[mm]	Pe[mm]	Pc[mm]	S[mm]	S[mm]	[N·m]	
MB	M	19	3~8	45.2	20.0	11.0	3.9	—	M4	—	2.0
MBC			3~8	45.2	20.0	11.0	3.0	6.1	—	M2.5	1.2
MB	S	19	3~8	31.0	20.0	11.0	3.9	—	M4	—	2.0
MBC			3~8	31.0	20.0	11.0	3.0	6.1	—	M2.5	1.2
MB	L	19	3~8	43.6	20.0	11.0	3.9	—	M4	—	2.0
MBC			3~8	43.6	20.0	11.0	3.0	6.1	—	M2.5	1.2
MB	M	25	4~12	54.3	26.0	14.0	5.0	—	M5	—	3.9
MBC			4~12	54.3	26.0	14.0	4.1	8.0	—	M3	2.1
MB	S	25	4~12	37.5	26.0	14.0	5.0	—	M5	—	3.9
MBC			4~12	37.5	26.0	14.0	4.1	8.0	—	M3	2.1
MB	L	25	4~12	53.2	26.0	14.0	5.0	—	M5	—	3.9
MBC			4~12	53.2	26.0	14.0	4.1	8.0	—	M3	2.1
MB	M	33	6~16	57.0	34.0	14.0	5.0	—	M5	—	3.9
MBC			6~16	57.0	34.0	14.0	3.6	10.8	—	M3	2.1
MB	S	33	6~16	40.0	34.0	14.0	5.0	—	M5	—	3.9
MBC			6~16	40.0	34.0	14.0	3.6	10.8	—	M3	2.1
MB	L	33	6~16	56.6	34.0	14.0	5.0	—	M5	—	3.9
MBC			6~16	56.6	34.0	14.0	3.6	10.8	—	M3	2.1
MB	M	41	8~20	71.4	41.0	18.0	7.0	—	M6	—	6.5
MBC			8~20	71.4	41.0	18.0	4.9	13.5	—	M4	4.8
MB	S	41	8~20	49.7	41.0	18.0	7.0	—	M6	—	6.5
MBC			8~20	49.7	41.0	18.0	4.9	13.5	—	M4	4.8
MB	L	41	8~20	70.7	41.0	18.0	7.0	—	M6	—	6.5
MBC			8~20	70.7	41.0	18.0	4.9	13.5	—	M4	4.8

材质

所有型号	轮毂		波纹管	固定连接	
	材质	表面处理	材质	材质	表面处理
	铝合金	无铬化学转化处理	不锈钢	合金钢	锌板