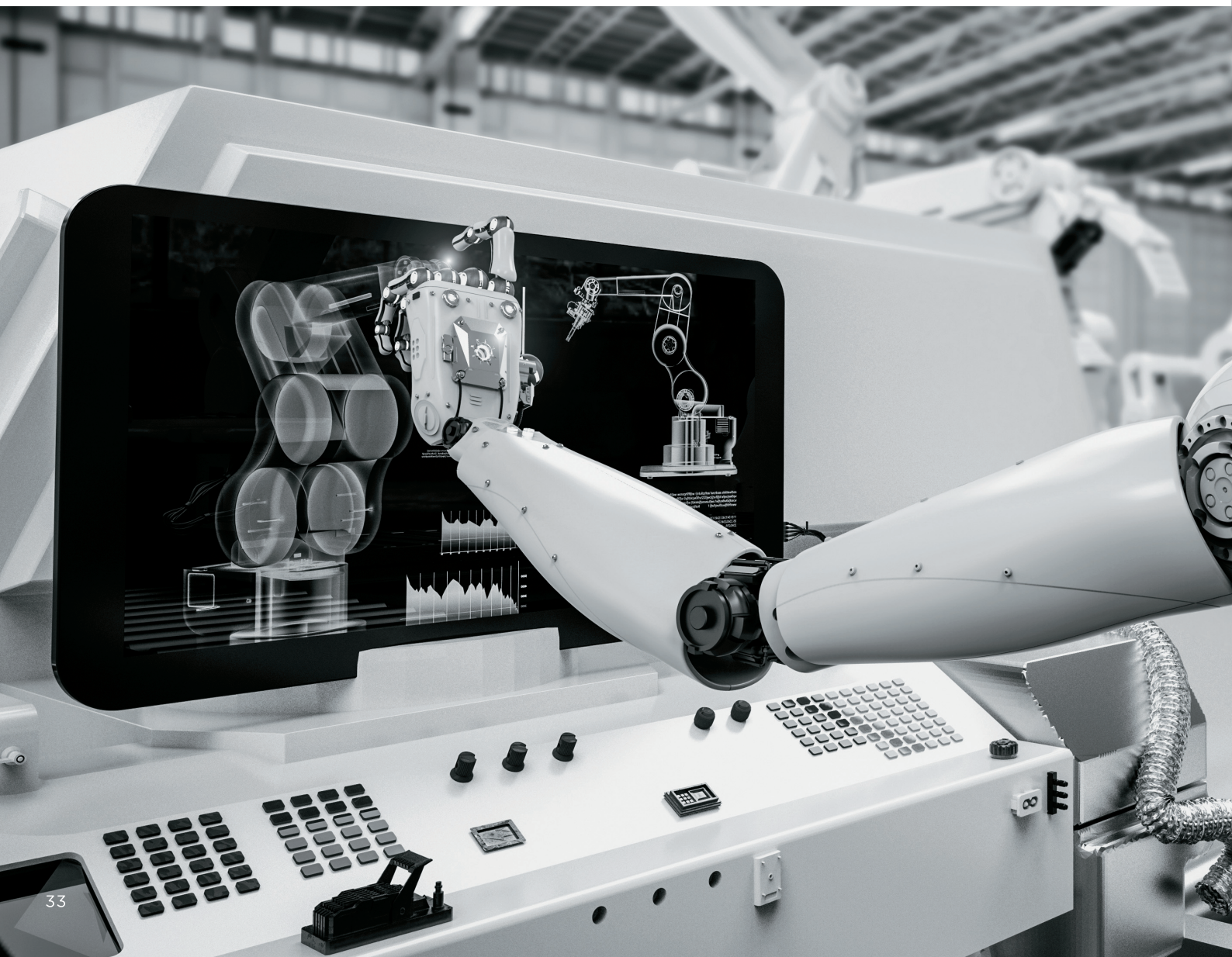
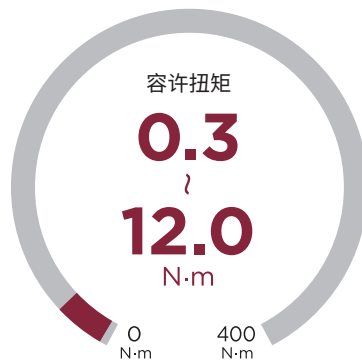
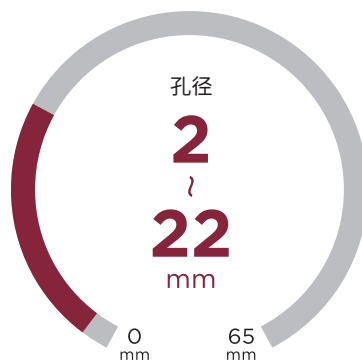


横向位移 联轴器

LATERAL

ML 系列

ML / MLL / MLC / MLXC



ML



紧固螺丝型

MLL



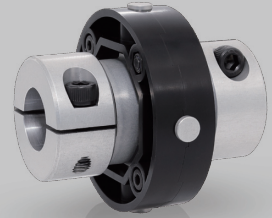
紧固螺丝型

MLC



夹紧式

MLXC



夹紧式

产品特点

构造

由扭矩环组成，其中4个枢轴以侧面形状连接，两个轮毂通过销轴连接，轴联接通过利用销轴的滑动和转动来补偿不对称，吸收偏差

偏差

偏心的吸收量大

轴的联结方式

紧固螺丝型

拧紧直接与轴接触的螺丝前端

夹紧式

通过拧紧平头螺丝，轮毂凹槽被弹性变形并压在轴上，以便夹紧

失效保护

当在过大的扭矩中断裂，从而中断了主动和从动之间的扭矩

背隙

绝对无背隙

绝缘性

佳

磁性

非磁性 (除了螺丝)



横向位移 联轴器

ML/MLL/ MLC/MLXC

联轴器尺寸

18 ~ 70

孔径 $^{+0.03}_0$

2 ~ 22 mm

容许扭矩

0.3 ~ 12.0 N·m

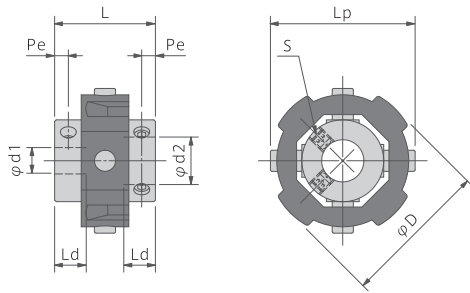


产品规格

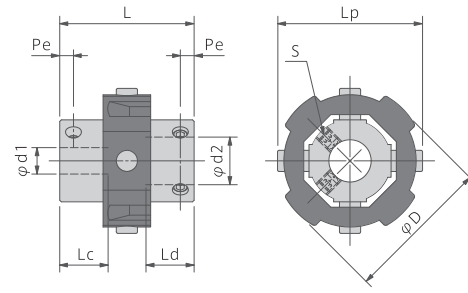
型号	尺寸	孔径	容许扭矩	容许偏心	容许偏角	惯性	旋转方向弹簧定数	轴向位移弹簧定数	重量
		d1, d2 [mm]	[N·m]	[mm]	[°]	[kg·m ² ×10 ⁻⁸]	[N·m/rad]	[N/mm]	[g]
ML	18	2~5	0.3	1	10	20	25	155	7
MLL		6	0.3	1	10	20	25	155	7
MLC	27	3~6	0.3	1	5	55	25	155	11
ML		3~8	1.7	1	10	91	92	350	16
MLL	33	9, 10	1.7	1	10	91	92	350	16
MLC		4~8	1.7	1	5	220	92	350	26
MLC	41	9, 10	0.9	1	5	220	92	350	26
MLL		5~12	2.5	1	10	165	146	300	17
MLC	70	5~10	2.5	1	10	183	146	300	20
ML		6~12	3.5	1	10	476	299	250	30
MLL	70	14~16	3.5	1	10	476	299	250	30
MLC		6~12	3.5	1	10	550	299	250	40
MLXC	70	8~22	12.0	1	10	7,315	1,300	540	189

尺寸图纸

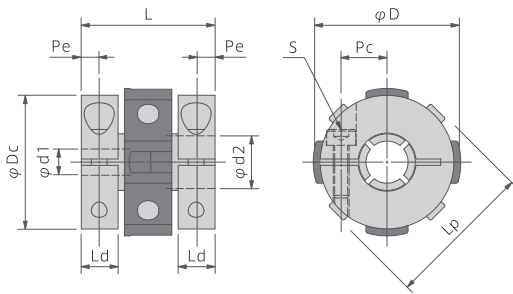
ML-18 ML-27 ML-41



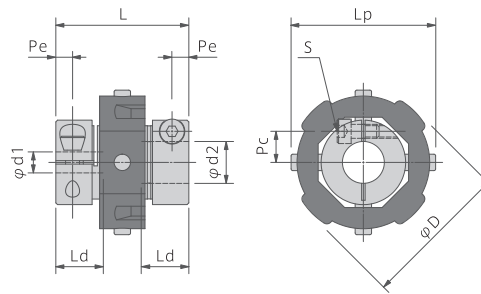
MLL-18 MLL-27 MLL-33 MLL-41



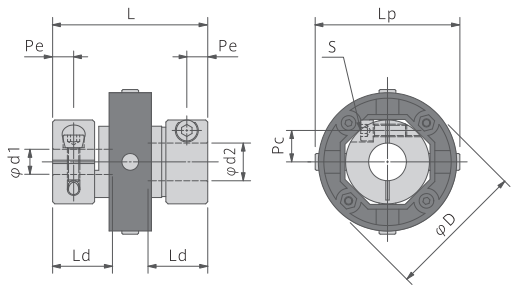
MLC-18 MLC-27



MLC-33 MLC-41



MLXC-70



尺寸

型号	尺寸	孔径	全长	枢轴销长度	外径	夹钳环	安装距离	螺丝位置	螺丝位置	紧固螺丝	平头螺丝	拧紧力矩
		d1, d2[mm]	L[mm]	Lp[mm]	D[mm]	Dc[mm]	Ld[mm]	Pe[mm]	Pc[mm]	S[mm]	S[mm]	[N·m]
ML	18	2~5	14.2	18.0	18.0	—	4.6	2.3	—	M3	—	0.72
MLL		6	19.1	18.0	18.0	—	7.0	2.3	—	M3	—	0.72
MLC		3~6	19.1	18.0	19.1	19.1	7.0	2.7	6.2	—	M2.5	1.2
ML	27	3~8	19.1	28.0	27.6	—	6.1	2.6	—	M3	—	0.72
MLL		9, 10	25.4	28.0	27.6	—	9.3	2.5	—	M3	—	0.72
MLC		4~8	25.4	28.0	27.6	25.4	9.3	3.5	8.7	—	M3	2.1
MLC	33	9, 10	25.4	28.0	27.6	25.4	9.3	3.5	8.7	—	M3	2.1
MLL		5~12	30.7	33.7	33.7	—	10.9	3.9	—	M4	—	2.0
MLC		5~10	30.7	33.7	33.7	—	10.9	4.2	7.3	—	M2.5	1.2
ML	41	6~12	28.4	41.4	41.4	—	8.6	3.8	—	M5	—	3.9
MLL		14~16	38.1	41.4	41.4	—	13.5	4.8	—	M5	—	3.9
MLC		6~12	38.1	41.4	41.4	—	13.5	4.8	8.9	—	M4	4.8
MLXC	70	8~22	74.0	69.0	66.0	—	28.5	10.0	15.0	—	M6	16.3

材质

尺寸	轮毂		夹钳环		扭矩环
	材质	表面处理	材质	表面处理	材质
18, 27	易切削黄铜	—	铝合金	无铬化学转化处理	缩醛
33, 41, 70	铝合金	无铬化学转化处理	—	—	

轴联轴器十字滑动型

MJ 系列

横向位移联轴器

ML 系列

波纹管联轴器

MB 系列

膜片联轴器

MX 系列

万向节联轴器

MC / MD / MZ 系列

摩擦离合器

MSC / MTLA 系列