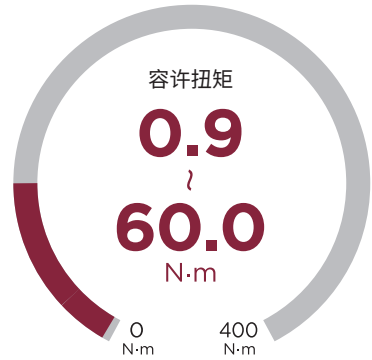
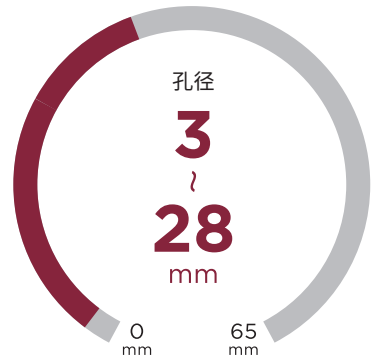


膜片联轴器

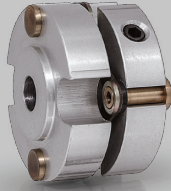
DISCPACK

MX 系列

MX / MXC / MXB / MXBC

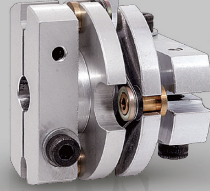


铆钉部件
MX



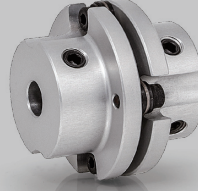
紧固螺丝型

铆钉部件
MXC



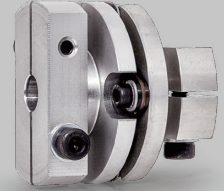
夹紧式

螺栓部件
MXB



紧固螺丝型

螺栓部件
MXBC



夹紧式

特長

构造 利用1个或多个膜片的弹性变形来补偿偏角和轴向位移偏差的膜片联轴器

温度范围 -40~120°C

偏差 单膜片型: 容许偏角, 轴向位移的偏差
双膜片/长膜片型: 平衡地容许偏角, 偏心, 轴向位移的偏差

轴的联结方式

紧固螺丝型

拧紧直接与轴接触的螺丝前端

夹紧式

通过拧紧平头螺丝, 轮毂凹槽被弹性变形并压在轴上, 以便夹紧

尺寸, 大小 总长度相对较短

背隙 绝对无背隙

绝缘性 非绝缘性

磁性 有磁性

防尘能力 有防尘功能



膜片联轴器 铆钉部件

MX / MXC

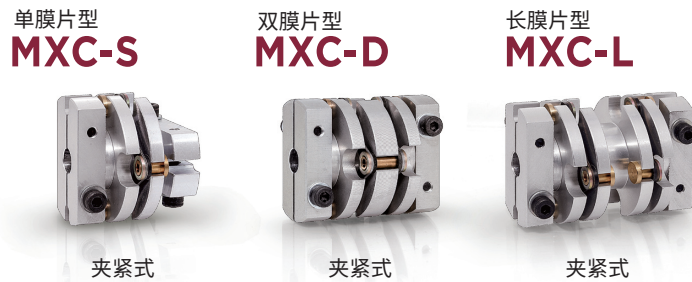
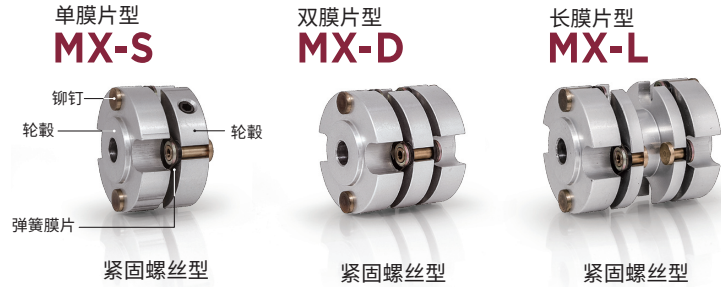
联轴器尺寸

19 ~ 41

孔径 $^{+0.03}_0$
3 ~ 16 mm

容许扭矩

0.9 ~ 11.3 N·m



产品规格

型号	尺寸	许容扭矩	容许偏心	容许偏角	容许轴向位移	惯性	旋转弹簧定数	偏心弹簧定数	偏角弹簧定数	轴向位移弹簧定数	重量
		[N·m]	[mm]	[°]	[mm]	[kg·m ² ×10 ⁻⁶]	[N·m/rad]	[N/mm]	[N/deg]	[N/mm]	[g]
MX	19	0.9	—	2	0.1	30	220	—	0.40	< 7	7
MXC		0.9	—	2	0.1	40	220	—	0.40	< 7	9
MX		0.9	0.2	4	0.2	50	150	14	0.25	< 7	10
MXC		0.9	0.2	4	0.2	60	150	14	0.25	< 7	13
MX		0.9	0.4	4	0.2	60	145	4	0.30	< 7	12
MXC		0.9	0.4	4	0.2	60	145	4	0.30	< 7	14
MX	25	2.3	—	2	0.1	120	585	—	0.75	< 7	15
MXC		2.3	—	2	0.1	130	585	—	0.75	< 7	16
MX		2.3	0.2	4	0.2	160	385	37	0.50	< 7	18
MXC		2.3	0.2	4	0.2	160	385	37	0.50	< 7	20
MX		2.3	0.4	4	0.2	200	400	7	0.40	< 7	23
MXC		2.3	0.4	4	0.2	210	400	7	0.40	< 7	25
MX	33	5.6	—	1.5	0.1	560	1,560	—	2.00	< 8	37
MXC		5.6	—	1.5	0.1	520	1,560	—	2.00	< 8	37
MX		5.6	0.2	3	0.2	800	935	48	1.00	< 8	52
MXC		5.6	0.2	3	0.2	730	935	48	1.00	< 8	51
MX		5.6	0.4	3	0.2	830	980	13	1.20	< 8	55
MXC		5.6	0.4	3	0.2	760	980	13	1.20	< 8	55
MX	41	11.3	—	1	0.1	1,540	2,710	—	4.00	< 8	69
MXC		11.3	—	1	0.1	1,530	2,710	—	4.00	< 8	72
MX		11.3	0.2	2	0.2	2,250	1,980	100	2.00	< 8	97
MXC		11.3	0.2	2	0.2	2,220	1,980	100	2.00	< 8	100
MX		11.3	0.4	2	0.2	2,450	2,020	25	2.00	< 8	107
MXC		11.3	0.4	2	0.2	2,370	2,020	25	2.00	< 8	109

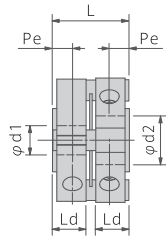
性能比较

◎ = 极佳 ○ = 良好

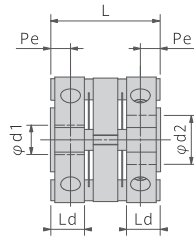
型号	旋转弹簧定数	偏差		
		偏角	偏心	轴向位移
S	◎	○	○	○
D	○	◎	○	◎
L	○	◎	◎	◎

尺寸图纸

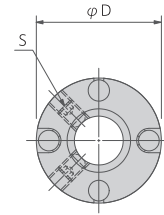
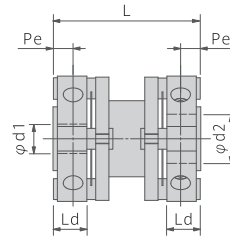
MX-S-19 MX-S-25
MX-S-33 MX-S-41



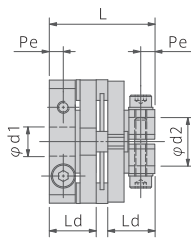
MX-D-19 MX-D-25
MX-D-33 MX-D-41



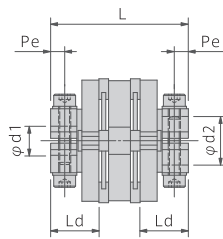
MX-L-19 MX-L-25
MX-L-33 MX-L-41



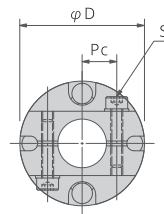
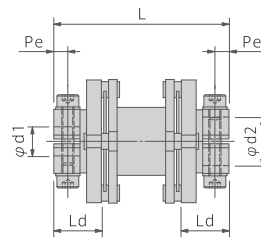
MXC-S-19 MXC-S-25
MXC-S-33 MXC-S-41



MXC-D-19 MXC-D-25
MXC-D-33 MXC-D-41



MXC-L-19 MXC-L-25
MXC-L-33 MXC-L-41



尺寸

型号	尺寸	孔径	全长	外径	安装距离	螺丝位置	螺丝位置	紧固螺丝	平头螺丝	拧紧力矩
		d1, d2[mm]	L[mm]	D[mm]	Ld[mm]	Pe[mm]	Pc[mm]	S[mm]	S[mm]	[N·m]
MX	S	3~6	13.0	19.2	5.6	3.3	—	M3	—	0.72
MXC			20.2	19.2	9.2	2.5	4.7	—	M2.5	1.2
MX	D	3~6	19.6	19.2	5.6	3.3	—	M3	—	0.72
MXC			26.8	19.2	9.2	2.5	4.7	—	M2.5	1.2
MX	L	3~6	27.3	19.2	5.6	3.3	—	M3	—	0.72
MXC			34.5	19.2	9.2	2.5	4.7	—	M2.5	1.2
MX	S	4~10	15.8	25.6	7.0	4.1	—	M4	—	2.0
MXC			21.8	25.6	10.0	2.9	7.1	—	M2.5	1.2
MX	D	4~10	22.4	25.6	7.0	4.1	—	M4	—	2.0
MXC			28.4	25.6	10.0	2.9	7.1	—	M2.5	1.2
MX	L	4~10	30.1	25.6	7.0	4.1	—	M4	—	2.0
MXC			36.1	25.6	10.0	2.9	7.1	—	M2.5	1.2
MX	S	6~12	22.5	33.5	10.0	5.9	—	M5	—	3.9
MXC			30.5	33.5	14.0	4.0	8.6	—	M3	2.1
MX	D	6~12	32.1	33.5	10.0	5.9	—	M5	—	3.9
MXC			40.1	33.5	14.0	4.0	8.6	—	M3	2.1
MX	L	6~12	42.8	33.5	10.0	5.9	—	M5	—	3.9
MXC			50.8	33.5	14.0	4.0	8.6	—	M3	2.1
MX	S	8~16	27.1	41.5	12.0	7.0	—	M6	—	6.5
MXC			37.1	41.5	17.0	4.7	10.6	—	M4	4.8
MX	D	8~16	38.5	41.5	12.0	7.0	—	M6	—	6.5
MXC			48.5	41.5	17.0	4.7	10.6	—	M4	4.8
MX	L	8~16	50.1	41.5	12.0	7.0	—	M6	—	6.5
MXC			60.1	41.5	17.0	4.7	10.6	—	M4	4.8

材质

所有型号	轮毂		膜片	铆钉
	材质	表面处理	材质	材质
	铝合金	无铬化学转化处理	不锈钢	易切削黄铜

轴联轴器十字滑动型

MJ 系列

横向位移联轴器

ML 系列

波纹管联轴器

MB 系列

膜片联轴器

MX 系列

万向节联轴器

MC / MD / MZ 系列

摩擦离合器

MSC / MTLA 系列

- 偏心
- 偏角
- 轴向位移
- 刚性
- 背隙
- 可进行密封加工
- 可分离的
- 交付时间短
- 订制
- 特殊条件

膜片联轴器 螺栓部件

MXB/ MXBC

联轴器尺寸

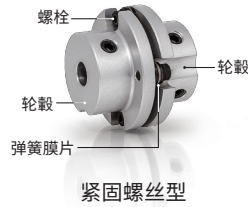
41 ~ 66

孔径 $^{+0.03}_0$
8 ~ 28 mm

容许扭矩

11.3 ~ 60.0 N·m

多样型
MXB-S



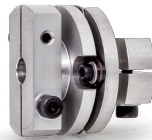
短型
MXB-D



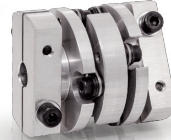
长型
MXB-L



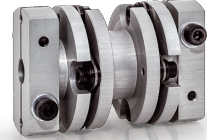
多样型
MXBC-S



短型
MXBC-D



长型
MXBC-L



夹紧式

夹紧式

夹紧式

产品规格

型号	尺寸	容许扭矩	容许偏心	容许偏角	容许轴向位移	惯性	旋转方向弹簧定数	偏心方向弹簧定数	偏角方向弹簧定数	轴向位移弹簧定数	重量
		[N·m]	[mm]	[°]	[mm]	[kg·m ² ×10 ⁻⁸]	[N·m/rad]	[N/mm]	[N/deg]	[N/mm]	[g]
MXB	41	11.3	—	1	0.1	1,160	4,000	—	3.7	< 8	63
MXBC			—	1	0.1	1,400	4,000	—	3.7	< 8	74
MXB		11.3	0.2	2	0.2	1,680	2,800	97.0	1.6	< 8	90
MXBC			0.2	2	0.2	2,010	2,800	97.0	1.6	< 8	101
MXB		11.3	0.4	2	0.2	1,790	2,600	23.0	1.6	< 8	101
MXBC											
MXB	52	30.0	—	1	0.1	3,740	7,500	—	10.0	< 9	124
MXBC			—	1	0.1	5,660	7,500	—	10.0	< 9	164
MXB		30.0	0.2	2	0.2	5,490	4,800	313	5.0	< 9	168
MXBC			0.2	2	0.2	7,470	4,800	313	5.0	< 9	208
MXB		30.0	0.4	2	0.2	6,840	4,800	57.0	5.0	< 9	208
MXBC											
MXB	66	60.0	—	1	0.1	13,370	19,000	—	84.0	< 9	272
MXBC			—	1	0.1	14,200	19,000	—	84.0	< 9	269
MXB		60.0	0.2	2	0.2	18,040	12,000	379	23.0	< 9	272
MXBC			0.2	2	0.2	19,300	12,000	379	23.0	< 9	357
MXB		60.0	0.4	2	0.2	23,400	12,000	93.0	23.0	< 9	447
MXBC											
MXB	60.0	0.4	2	0.2	24,320	12,000	93.0	23.0	< 9	444	

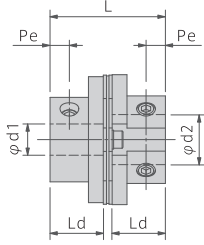
性能比较

◎ = 极佳 ○ = 良好

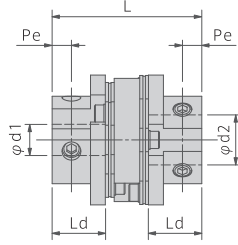
型号	旋转弹簧定数	偏差		
		偏角	偏心	轴向位移
S	◎	○	○	○
D	○	◎	○	◎
L	○	◎	◎	◎

尺寸图纸

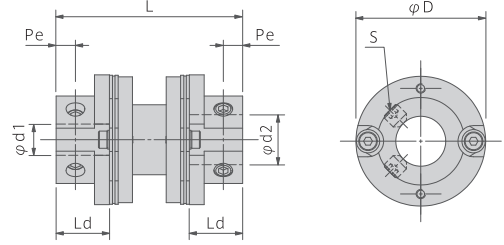
MXB-S-41 MXB-S-52
MXB-S-66



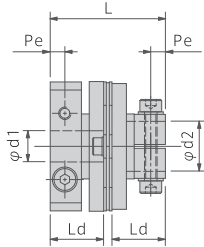
MXB-D-41 MXB-D-52
MXB-D-66



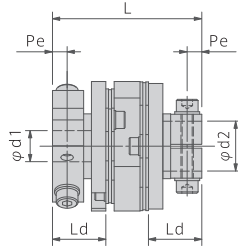
MXB-L-41 MXB-L-52
MXB-L-66



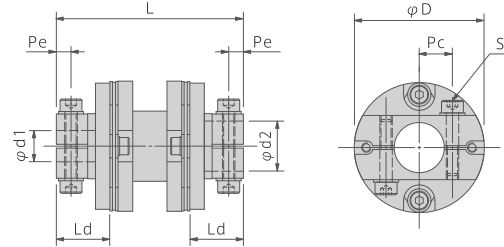
MXBC-S-41 MXBC-S-52
MXBC-S-66



MXBC-D-41 MXBC-D-52
MXBC-D-66



MXBC-L-41 MXBC-L-52
MXBC-L-66



尺寸

型号	尺寸	孔径	全长	外径	安装距离	螺丝位置	螺丝位置	紧固螺丝	平头螺丝	拧紧力矩
		d1, d2[mm]	L[mm]	D[mm]	Ld[mm]	Pe[mm]	Pc[mm]	S[mm]	S[mm]	[N·m]
MXB	S	8~16	36.9	41.5	17.1	6.2	—	M6	—	6.5
MXBC										
MXB	D	8~16	47.9	41.5	17.1	6.2	—	M6	—	6.5
MXBC										
MXB	L	8~16	59.7	41.5	17.1	6.2	—	M6	—	6.5
MXBC										
MXB	S	8~20	44.2	52.0	20.0	6.6	—	M6	—	6.5
MXBC										
MXB	D	8~20	55.0	52.0	20.0	6.6	—	M6	—	6.5
MXBC										
MXB	L	8~20	72.4	52.0	20.0	6.6	—	M6	—	6.5
MXBC										
MXB	S	12~28	60.4	66.0	28.0	8.5	—	M8	—	15.2
MXBC										
MXB	D	12~28	73.6	66.0	28.0	8.5	—	M8	—	15.2
MXBC										
MXB	L	12~28	94.7	66.0	28.0	8.5	—	M8	—	15.2
MXBC										
MXB	L	12~28	90.7	66.0	26.0	6.5	18.0	—	M5	9.6
MXBC										

材质

所有型号	轮毂		膜片
	材质	表面处理	材质
	铝合金	无铬化学转化处理	不锈钢

轴联轴器十字滑动型

MJ
系列

横向位移轴联轴器

ML
系列

波纹管轴联轴器

MB
系列

膜片轴联轴器

MX
系列

方向节轴联轴器

MC
/ MD
/ MZ
系列

摩擦离合器

MSC
/ MTLA
系列