

# MBK3

## 带锥形夹紧轴套 规格: 15 - 10,000Nm

### 关于



#### 特点

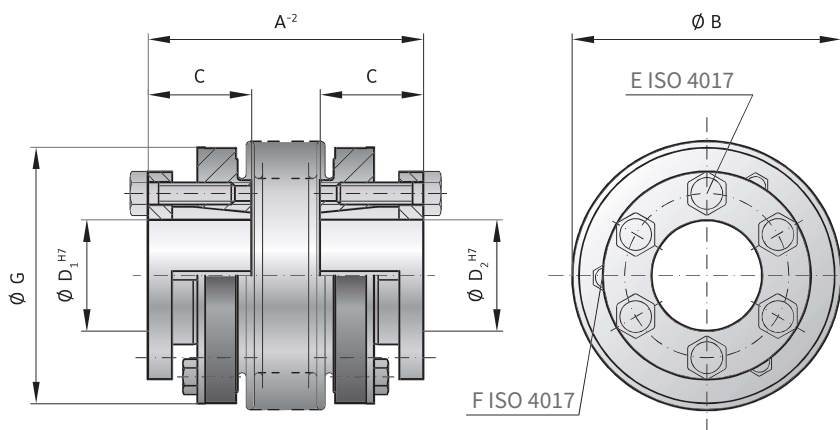
- ▶高夹紧力
- ▶高扭矩型
- ▶高性能设计

#### 设计

两个夹紧轴套可同轴地安装到弹性波纹管上。可承受1.5倍额定扭矩地短暂超载。

#### 材料

- ▶波纹管: 高性能不锈钢
- ▶轴套: 钢



## MBK3型

规格		15	30	60	150	200	300	500	800	1500	4000	6000	10000
额定扭矩 (Nm)	$T_{KN}$	15	30	60	150	200	300	500	800	1500	4000	6000	10000
总长度 (mm)	$A^{-2}$	48 55	57 65	66 76	75 87	78 90	89 103	97 110	114	141	195	210	217
外径 (mm)	B	49	55	66	81	90	110	124	133	157	200	253	303
配合长度 (mm)	C	19	22	27	32	32	41	41	50	61	80	85	92
内径范围 $\Phi$ 到 $\Phi$ H7 (mm)	$D_{1/2}$	10-22	12-23	12-29	15-38	15-44	24-56	24-60	30-60	35-70	50-100	60-140	70-180
固定螺母 ISO 4017	E	6 x M4	6 x M5	6 x M5	6 x M6	6 x M6	6 x M8	6 x M8	6 x M10	6 x M12	6 x M16	6 x M16	8 x M16
固定螺母锁紧力矩 (Nm)		4	6	8	12	14	18	25	40	70	120	150	160
固定螺母 ISO 4017	F	3 x M4	3 x M4	3 x M5	3 x M5	3 x M6	3 x M6	3 x M6	3 x M8	6 x M8	6 x M10	6 x M10	4 x M10
轴套外径 (mm)	G	49	55	66	81	90	110	122	116	135	180	246	295
转动惯量 ( $10^{-3}kgm^2$ )	$J_{ges}$	0.07 0.08	0.15 0.16	0.39 0.41	1.2 1.6	1.7 2.5	5.1 5.9	9.1 9.9	13.2	34.9	85.5	254	629
重量 (kg)		0.25	0.4	0.8	1.2	1.8	3	4.2	5.6	8.2	23	32.6	45.5
抗扭刚性 ( $10^3Nm/rad$ )	$C_T$	20 15	39 28	76 55	175 110	191 140	450 350	510 500	780	1304	3400	5700	10950
最大允许轴向偏差 $\pm$ (mm)	最大值	1 2	1 2	1.5 2	2 3	2 3	2.5 3.5	2.5 3.5	3.5	3.5	3.5	3	3
最大允许径向偏差 $\pm$ (mm)		0.15 0.2	0.2 0.25	0.2 0.25	0.2 0.25	0.25 0.3	0.25 0.3	0.3 0.35	0.35	0.35	0.4	0.4	0.4
最大允许角位偏差 $\pm$ (degree)		1 1.5	1 1.5	1 1.5	1 1.5	1 1.5	1 1.5	1 1.5	1 1.5	1.5	1.5	1.5	1.5
轴向弹簧刚性 (N/mm)	$C_a$	25 15	50 30	72 48	82 52	90 60	105 71	70 48	100	320	565	1030	985
径向弹簧刚性 (N/mm)	$C_r$	475 137	900 270	1200 420	1500 435	2040 610	3750 1050	2500 840	2000	3600	6070	19200	21800

订购范例	MBK3	60	76	20	22.23	XX
型号	●					特殊需求 (例: 特殊背隙需求)
规格		●				
总长度 mm			●			
孔径D1 H7				●		
孔径D2 H7					●	
对于客户特殊需求, 在零件编号后面添加XX, 并说明(例: MBK3/60/76/20/22.23/XX; XX=D1孔径背隙需求)						