

# MK3

## 带锥形扩张轴 规格: 0.5 - 10Nm



### 关于

#### 特点

- ▶适用于空心轴安装
- ▶易于安装
- ▶重量轻, 低转动惯量

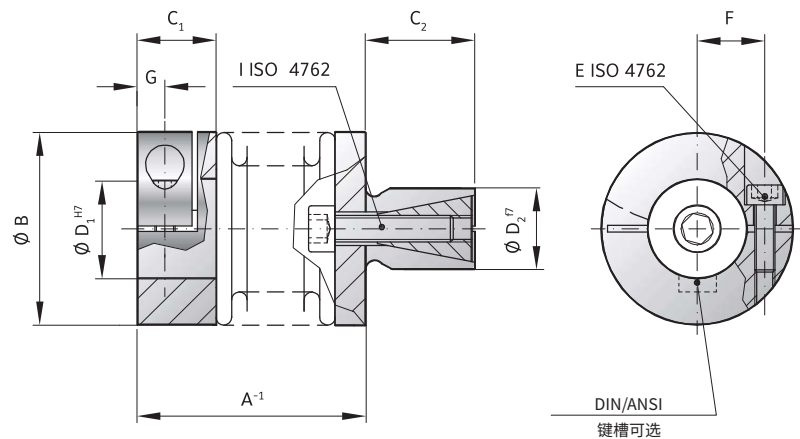
#### ▶锥形扩张轴: 钢

#### 设计

一个夹紧轴套配备一个固定螺母, 一个伸长轴, 均同轴地安装于弹性波纹管上。

#### 材料

- ▶波纹管: 高性能不锈钢
- ▶夹紧轴套: 铝



## MK3型

规格		0.5			1			1.5		2			4.5		10	
额定扭矩 (Nm)	$T_{KN}$	0.5			1			1.5		2			4.5		10	
总长度 (mm)	$A^{-1}$	20	23	26	22	25	28	24	30	27	33	36	36	44	41	51
外径 (mm)	B	15			15			19		25			32		40	
配合长度 (mm)	$C_1$	9			9			11		13			16		16	
轴长度 (mm)	$C_2$	10			10			12		12			15		20	
内径范围 $\phi$ 到 $\phi H7$ (mm)	$D_1$	3-7			3-7			4-8		4-12.7			5-16		6-24	
轴外径范围 $\phi$ 到 $\phi f7$ (mm)	$D_2$	8-10			8-10			10-14		10-16			14-20		16-24	
固定螺母ISO 4762	E	M2			M2			M2.5		M3			M4		M4	
固定螺母锁紧力矩 (Nm)		0.43			0.43			0.85		2.3			4		4.5	
螺孔中心距 (mm)	F	4.5			4.5			6		8			10		15	
距离 (mm)	G	3			3			3.5		4			5		5	
固定螺母ISO 4762	I	M3			M3			M4		M4			M5		M6	
固定螺母固定力矩 (Nm)		1.5			1.5			3		4			6.5		11	
转动惯量 ( $gcm^2$ )	$J_{ges}$	2.6	2.8	3.0	3.0	3.4	3.6	8.5	9.5	25	27	29	100	108	160	205
抗扭刚性 (Nm/rad)	$C_T$	280	210	170	510	380	320	750	700	1200	1300	1200	7000	5000	9050	8800
最大允许轴向偏差 (mm)	最大值	0.4	0.5	0.6	0.4	0.5	0.6	0.5	0.7	0.5	0.6	0.7	0.7	1	1	1.2
最大允许径向偏差 (mm)		0.15	0.2	0.25	0.15	0.2	0.25	0.15	0.2	0.15	0.2	0.25	0.2	0.25	0.2	0.3
最大允许角向偏差 (degree)		1	1.5	2	1	1.5	2	1.5	1.5	1.5	1.5	2	1.5	2	1.5	2

订购范例	MK3	2	36	6.35	12	XX
型号	●					特殊需求 (例: 特殊内孔/轴公差需求)
规格		●				
总长度 mm			●			
孔径 D1 H7				●		
孔径 D2 H7					●	

对于客户特殊需求, 在零件编号后面添加XX, 并说明(例: MK3/20/36/6.35/12/XX; XX=转速可达25,000rpm)