

MLP1

带键槽安装 单/双膜片 规格: 350 - 50,000Nm

S = 单膜片



D = 双膜片



新产品

关于

特点

- ▶ 超高刚性
- ▶ 耐磨损, 无需保养维修
- ▶ 只吸收轴向和角位偏差
- ▶ 单膜片设计

材料

- ▶ 膜片: 高弹性钢
- ▶ 轴套: 高强度钢

设计

高锁紧力螺母和轴套进行组装对接, 通过摩擦夹紧的方式, 把两个精密联轴器轴套安装到膜片上。轴套通过DIN 916固定螺母固定。

从25,000系列装配开始, 必须使用螺钉/超级螺栓。

关于

特点

- ▶ 高刚性
- ▶ 耐磨损, 无需保养维修
- ▶ 吸收轴向, 径向和角位偏差
- ▶ 双膜片设计

材料

- ▶ 膜片: 高弹性钢
- ▶ 轴套: 高强度钢

设计

高锁紧力螺母和轴套进行组装对接, 通过摩擦夹紧的方式, 把两个精密联轴器轴套安装到膜片上。轴套通过DIN 916固定螺母固定。

从25,000系列装配开始, 必须使用螺钉/超级螺栓。

MLP1型 单/双膜片设计

规格	300		500		700		1100		1600		2600		
	S	D	S	D	S	D	S	D	S	D	S	D	
单/双膜片													
额定扭矩 (Nm)	T _{KN} 350		500		700		1,100		1,600		2,600		
最大扭矩 (Nm)	T _{KNmax} 700		1,000		1,400		2,200		3,200		5,200		
总长度 (mm)	A	95 123	95 123	116 154	117 158	158 204	161 208						
外径 (mm)	Φ AD	99	109	128	133	150	168						
轴套外径 (mm)	Φ B	63	70.5	78	84	86	102						
轴套配合长度 (mm)	C	45	45	55	55	75	76						
孔径范围Φ到ΦH7 (mm)	D _{1/2}	18 - 48	23 - 50	25 - 58	25 - 60	28 - 64	31 - 75						
孔径范围Φ到ΦH7(XL轴套) (mm)	D _{1/2}	> 48 - 53	> 50 - 60	> 58 - 65	> 60 - 70	> 64 - 80	> 75 - 90						
组装螺母 ISO 4017 组装螺母 DIN 4032	E	M8	M8	M10	M10	M12	M12						
锁紧力矩 (Nm)		35	40	65	95	150	165						
轴套距离 (mm)	G	- 33	- 33	- 44	- 48	- 54	- 56						
组装长度 (mm)	G ₁	60 50.3	60 50.3	75 61.4	75 66.4	98 77.5	99 77.5						
转动惯量** (10 ⁻³ kgm ²)	J _{ges}	1.7 2.6	3 4	5 9	6.4 10.5	11.3 18	20 32						
重量** (kg)		1.5 2.2	2.0 2.9	2.9 4.4	3.4 5.2	5 7.3	6.8 10						
膜片抗扭刚性 (kNm/rad)	C _T	200 100	280 140	470 235	540 270	800 400	1,200 600						
最大允许轴向偏差± (mm)	最大 值	0.5	1.0	0.6	1.0	0.7	1.5	0.8	1.5	1.0	2.0	1.1	2.0
最大允许径向偏差± (mm)		-	0.2	-	0.2	-	0.3	-	0.3	-	0.4	-	0.4
最大允许角位偏差± (degree)		0.7	1.4	0.7	1.4	0.7	1.4	0.7	1.4	0.7	1.4	0.7	1.4
最大转速 (min ⁻¹)		5,800		5,200		4,500		4,300		3,850		3,500	
最大平衡转速*** (min ⁻¹)		13,500		12,300		10,500		10,000		8,950		8,000	

在最大孔径的时候 | *请咨询关于高转速

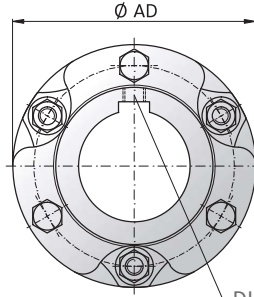
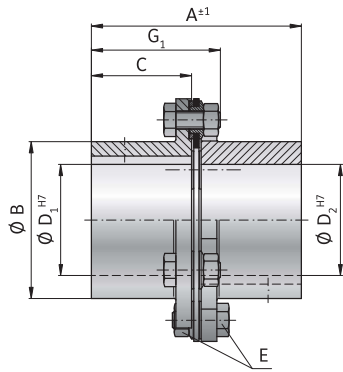
订购范例	MLP1	700	D	154	25	57.15	XX
型号	●						特殊需求 (例: 特殊背隙, 转速需求) 更多详情请咨询R+W
规格		●					
膜片种类(单/双)			●				
总长度 mm				●			
孔径D1 H7					●		
孔径D2 H7						●	

对于客户特殊需求, 在零件编号后面添加XX, 并说明(例: MLP1/700/D/154/25/57.15/XX=转速达8,000 rpm)

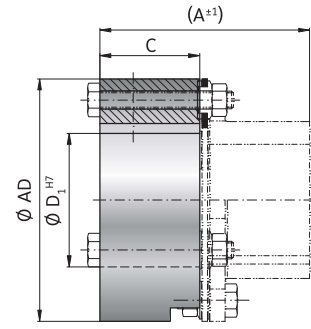
S = 单膜片

XL轴套

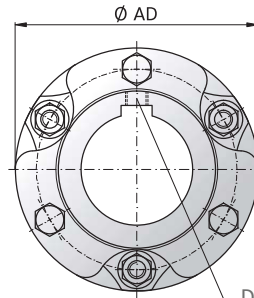
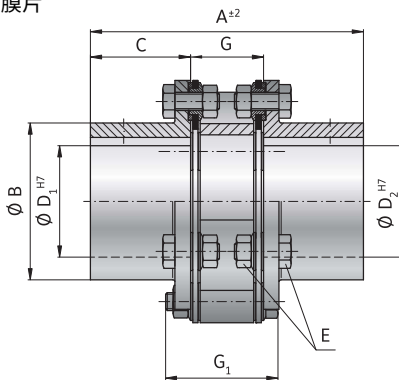
新产品



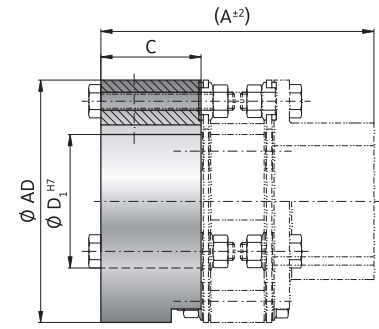
DIN 6885/ANSI B7.1
或特殊尺寸



D = 双膜片



DIN 6885/ANSI B7.1
或特殊尺寸



MLP1型 单/双膜片设计

可根据客户要求提供高扭矩能力

规格			4000		6000		8000		15000		25000	
单/双膜片			S	D	S	D	S	D	S	D	S	D
额定扭矩	(Nm)	T_{KN}	4,000		6,000		8,000		15,000		25,000	
最大扭矩	(Nm)	T_{KNmax}	8,000		12,000		16,000		30,000		50,000	
总长度	(mm)	A	193	250	193	258	216	297	264.7	336.4	346.7	468.4
外径	(mm)	ΦAD	198		212		238		272		300	
轴套外径	(mm)	ΦB	120		130		140		182		189	
轴套配合长度	(mm)	C	90		90		100		125		165	
孔径范围 Φ 到 $\Phi H7$	(mm)	$D_{1/2}$	38 - 90		39 - 95		50 - 102		70 - 140		on request	
孔径范围 Φ 到 $\Phi H7$ (XL轴套)	(mm)	$D_{1/2}$	> 90 - 100		> 95 - 115		> 102 - 125		> 140 - 160		on request	
组装螺母 ISO 4017 组装螺母 DIN 4032		E	M16		M16		M20		M20		M24	
锁紧力矩	(Nm)		360		400		755		770		47	
轴套距离	(mm)	G	-	70	-	78	-	97	-	86.4	-	138.4
组装长度	(mm)	G_1	120	100	120	110	140	132.5	165	132.5	227.8	230.6
转动惯量**	($10^{-3}kgm^2$)	J_{ges}	46	74	61	100	118	200	261	400	718	on request
重量**	(kg)		11.1	16	13	19.5	19.4	30.2	30.5	44	78	请咨询
膜片抗扭刚性	(kNm/rad)	C_T	2,000	1,000	2,500	1,250	3,600	1,800	7,700	3,850	16,000	8,000
最大允许轴向偏差 \pm	(mm)	最大 值	1.3	2.5	1.3	2.5	1.3	2.5	1.5	3.0	1.5	4.0
最大允许径向偏差 \pm	(mm)		-	0.5	-	0.5	-	0.6	-	0.7	-	0.8
最大允许角位偏差 \pm	(degree)		0.7	1.4	0.7	1.4	0.7	1.4	0.7	1.4	0.7	1.4
最大转速	(min^{-1})		2,950		2,700		2,400		2,100		1,900	
最大平衡转速***	(min^{-1})		6,700		6,300		5,600		4,900		4,500	

在最大孔径的时候 | *请咨询关于高转速

订购范例	MLP1	6000	S	193	57.15	90	XX
型号	●						特殊需求 (例: 特殊背隙, 转速需求) 更多详情请咨询R+W
规格		●					
膜片种类(单/双)			●				
总长度 mm				●			
孔径D1 H7					●		
孔径D2 H7						●	

对于客户特殊需求, 在零件编号后面添加XX, 并说明(例: MLP1/6000/S/193/57.15/90/XX=F7对孔径D2的公差)

膜片联轴器
MLP