



带锥形锁紧环

规格: 350 - 5,200Nm



关于



特点

- ▶ 高刚性
- ▶ 客户可指定长度
- ▶ 在高速下, 正反向负载, 间歇性负载 运转良好

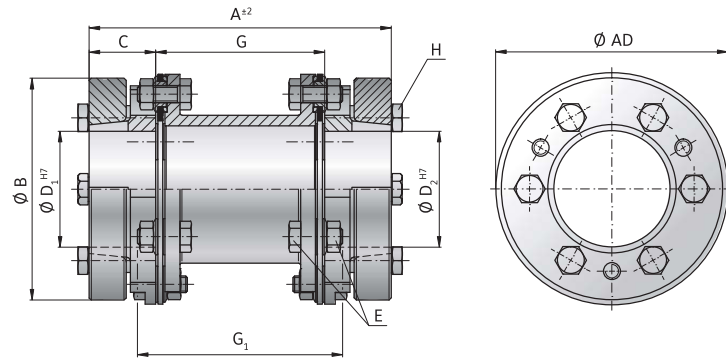
材料

- ▶ 膜片: 高弹性钢
- ▶ 轴套和垫片: 高强度钢

设计

高锁紧力螺母和轴套进行组装对接, 通过摩擦夹紧的方式, 把两个精密联轴器轴套安装到膜片上。轴套通过 DIN 916 固定螺母固定。

从 25,000 系列装配开始, 必须使用螺钉/超级螺栓。



MLP3型

规格		300	500	700	1100	1600	2600
额定扭矩*	(Nm) T_{KN}	350	500	700	1,100	1,600	2,600
最大扭矩*	(Nm) T_{KNmax}	700	1,000	1,400	2,200	3,200	5,200
总长度	(mm) A	151	151	182	188	248	261
外径	(mm) ΦAD	99	109	128	133	150	168
轴套外径	(mm) ΦB	95	105	122	130	146	165
轴套配合长度	(mm) C	35.5	35.5	43.5	46	56	63.5
孔径范围 Φ 到 $\Phi H7$	(mm) $D_{1/2}$	24 - 50	24 - 55	30 - 65	30 - 65	35 - 70	35 - 85
组装螺母 ISO 4017	E	M8	M8	M10	M10	M12	M12
组装螺母 DIN 4032							
锁紧力矩	(Nm)	35	40	65	95	150	165
轴套距离	(mm) G	80	80	95	96	136	134
组装长度	(mm) G_1	100	100	123	124	166	162
锁紧螺母 ISO 4017	H	6 x M8	6 x M8	6 x M10	6 x M10	6 x M12	6 x M12
固定力矩		(Nm)	20	26	39	61	98
转动惯量**	($10^{-3}kgm^2$) J_{ges}	5	7.5	16	20	40	72
重量**	(kg)	3.6	5	7.0	8.1	13.2	18.3
膜片抗扭刚性	(kNm/rad) C_r	100	140	235	270	400	600
最大允许轴向偏差 ±	(mm)	1	1	1.5	1.5	2	2
最大允许径向偏差 ±	(mm)	0.8	0.8	1	1	1.4	1.4
最大允许角度偏差 ±	(degree)	1.4	1.4	1.4	1.4	1.4	1.4
最大转速	(min^{-1})	5,800	5,200	4,500	4,300	3,850	3,500
最大平衡转速***	(min^{-1})	13,500	12,300	10,500	10,000	8,950	8,000

**最大传递扭矩取决于孔径 (详情请咨询)

规格	Ø24	Ø26	Ø30	Ø35	Ø40	Ø45	Ø50	Ø55	Ø60	Ø70	Ø80	Ø90	Ø100	Ø110	Ø120	Ø130	Ø140	Ø160	Ø180
300	330	360	420	490	560	630	700												
500	430	470	540	640	730	820	910	1000											
700			650	760	870	980	1090	1200	1310										
1100			1020	1190	1370	1540	1710	1880	2050										
1600				1610	1840	2070	2300	2530	2760	3200									
2600				2300	2620	2950	3280	3610	3940	4600	5200								
4000							4000	4400	4800	5600	6400	7200	8000						
6000							5400	6000	6500	7600	8700	9800	10900	12000					
8000									8300	9700	11100	12500	13900	15300					
15000										12000	14000	15500	17500	19000	21000	22500	24500	28000	
25000													28000	30500	33500	36000	39000	44500	50000

可根据要求使用键槽或花键来提高扭矩容量

关于

特点

- ▶ 高刚性
- ▶ 客户可指定长度
- ▶ 在高速下, 正反向负载, 间歇性负载运转良好

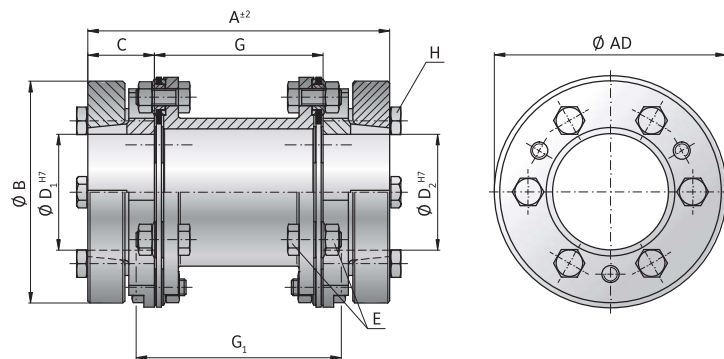
材料

- ▶ 膜片: 高弹性钢
- ▶ 轴套和垫片: 高强度钢

设计

高锁紧力螺母和轴套进行组装对接, 通过摩擦夹紧的方式, 把两个精密联轴器轴套安装到膜片上。轴套通过DIN 916固定螺母固定。

从25,000系列装配开始, 必须使用螺钉/超级螺栓。



MLP3型

规格		4000	6000	8000	15000	25000
额定扭矩*	(Nm) T_{KN}	4,000	6,000	8,000	15,000	25,000
最大扭矩*	(Nm) T_{KNmax}	8,000	12,000	16,000	30,000	50,000
总长度	(mm) A	288	321	382	448	587.4
外径	(mm) ΦAD	198	212	238	272	300
轴套外径	(mm) ΦB	184	205	230	269	295
轴套配合长度	(mm) C	74	80.5	105	112	124
孔径范围 Φ 到 $\Phi H7$	(mm) $D_{1/2}$	50 - 100	50 - 110	60 - 115	70 - 150	90 - 170
组装螺母 ISO 4017	E	M16	M16	M20	M20	M24
组装螺母 DIN 4032						
锁紧力矩	(Nm)	360	400	755	770	47
轴套距离	(mm) G	140	160	172	224	339.4
组装长度	(mm) G_1	174	194	220	274.6	431.6
锁紧螺母 ISO 4017	H	6 x M16	6 x M16	6 x M20	6 x M20	6 x M20
固定力矩		(Nm)	225	308	490	620
转动惯量**	($10^{-3}kgm^2$) J_{ges}	141	216	470	903	1,465
重量**	(kg)	26.7	33.7	60	80	110.8
膜片抗扭刚性	(kNm/rad) C_T	1,000	1,250	1,800	3,850	8,000
最大允许轴向偏差 \pm	(mm)	2.5	2.5	2.5	3	4
最大允许径向偏差 \pm	(mm)	1.4	1.5	1.6	2.2	2.6
最大允许角位偏差 \pm	(degree)	1.4	1.4	1.4	1.4	1.4
最大转速	(min^{-1})	2,900	2,700	2,400	2,100	1,900
最大平衡转速***	(min^{-1})	6,700	6,300	5,600	4,900	4,500

**最大传递扭矩取决于孔径 (详情请咨询)

订购范例	MLP3	6000	321	50.8	75	XX
型号	●					
规格		●				
总长度 mm			●			
孔径D1 H7				●		
孔径D2 H7					●	

特殊需求
(例: 特殊背隙, 转速需求)
更多详情请咨询R+W

对于客户特殊需求, 在零件编号后面添加XX, 并说明(例: MLP3/6000/321/50.8/75/XX-- F7对孔径D2的公差)