

# MLP4

## 带锥形锁紧环 单/双膜片设计 规格: 350 - 50,000Nm

S = 单膜片



### 关于

#### 特点

- ▶ 超高刚性
- ▶ 在高速下, 正反向负载, 间歇性负载  
运转良好
- ▶ 只吸收轴向和角位偏差

#### 材料

- ▶ 膜片: 高弹性钢
- ▶ 轴套: 高强度钢

#### 设计

高锁紧力螺母和轴套进行组装对接, 通过摩擦夹紧的方式, 把两个精密联轴器轴套安装到膜片上。轴套通过DIN 916固定螺母固定。

从25,000系列装配开始, 必须使用螺钉/超级螺栓。

D = 双膜片



新产品

### 关于

#### 特点

- ▶ 高刚性
- ▶ 在高速下, 正反向负载, 间歇性负载  
运转良好
- ▶ 吸收轴向, 径向和角位偏差

#### 材料

- ▶ 膜片: 高弹性钢
- ▶ 轴套和垫片: 高强度钢

#### 设计

高锁紧力螺母和轴套进行组装对接, 通过摩擦夹紧的方式, 把两个精密联轴器轴套安装到膜片上。轴套通过DIN 916固定螺母固定

## MLP4型 单/双膜片设计

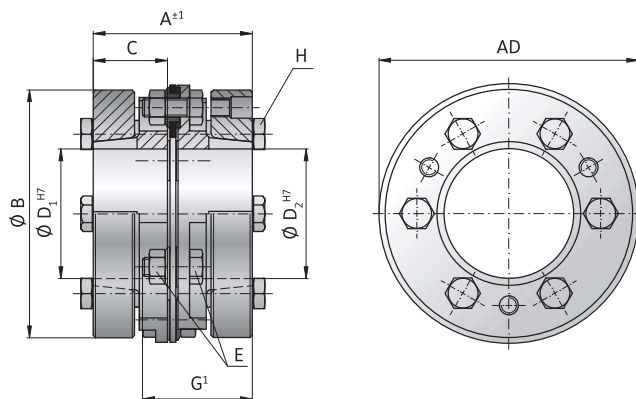
规格			300		500		700		1100		1600		2600	
单/双膜片			S	D	S	D	S	D	S	D	S	D	S	D
额定扭矩*	(Nm)	$T_{KN}$	350		500		700		1,100		1,600		2,600	
最大扭矩*	(Nm)	$T_{KNmax}$	700		1,000		1,400		2,200		3,200		5,200	
总长度	(mm)	A	76	104	76	104	93	131	99	140	120	166	136	183
外径	(mm)	$\Phi AD$	99		109		128		133		150		168	
轴套外径	(mm)	$\Phi B$	95		105		122		130		146		165	
轴套配合长度	(mm)	C	35.5		35.5		43.5		46		56		63.5	
孔径范围 $\Phi$ 到 $\Phi H7$	(mm)	$D_{1/2}$	24 - 50		24 - 55		30 - 65		30 - 65		35 - 70		35 - 85	
组装螺母 ISO 4017 组装螺母 DIN 4032		E	M8		M8		M10		M10		M12		M12	
锁紧力矩	(Nm)		35		40		65		95		150		165	
轴套距离	(mm)	G	-	33	-	33	-	44	-	48	-	54	-	56
组装长度	(mm)	$G_1$	50.5	50.3	50.5	50.3	63.5	61.4	66	66.4	79	77.5	86.5	77.5
锁紧螺母 ISO 4017		H	6 x M8		6 x M8		6 x M10		6 x M10		6 x M12		6 x M12	
固定力矩	(Nm)		20		26		39		61		98		140	
转动惯量**	( $10^{-3}kgm^2$ )	$J_{ges}$	3	4	5	7	12	15	16	20	30	38	57	69
重量**	(kg)		2.4	3.2	3.0	3.9	5	6.5	6.1	7.9	9.6	12.0	13.6	16.7
膜片抗扭刚性	(kNm/rad)	$C_T$	200	100	280	140	470	235	540	270	800	400	1,200	600
最大允许轴向偏差 $\pm$	(mm)	最大 值	0.5	1.0	0.6	1.0	0.7	1.5	0.8	1.5	1.0	2.0	1.1	2.0
最大允许径向偏差 $\pm$	(mm)		-	0.2	-	0.2	-	0.3	-	0.3	-	0.4	-	0.4
最大允许角位偏差 $\pm$	(degree)		0.7	1.4	0.7	1.4	0.7	1.4	0.7	1.4	0.7	1.4	0.7	1.4
最大转速	( $min^{-1}$ )		5,800		5,200		4,500		4,300		3,850		3,500	
最大平衡转速***	( $min^{-1}$ )		13,500		12,300		10,500		10,000		8,950		8,000	

\*\*最大传递扭矩取决于孔径 (详情请咨询)

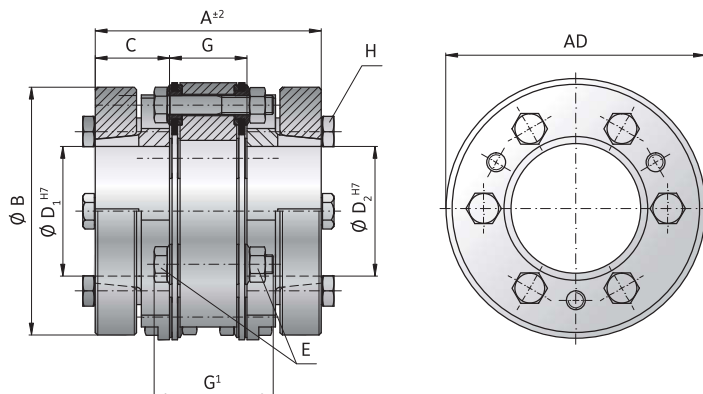
规格	$\Phi 24$	$\Phi 26$	$\Phi 30$	$\Phi 35$	$\Phi 40$	$\Phi 45$	$\Phi 50$	$\Phi 55$	$\Phi 60$	$\Phi 70$	$\Phi 80$	$\Phi 90$	$\Phi 100$	$\Phi 110$	$\Phi 120$	$\Phi 130$	$\Phi 140$	$\Phi 160$	$\Phi 180$
300	330	360	420	490	560	630	700												
500	430	470	540	640	730	820	910	1000											
700			650	760	870	980	1090	1200	1310										
1100			1020	1190	1370	1540	1710	1880	2050										
1600				1610	1840	2070	2300	2530	2760	3200									
2600				2300	2620	2950	3280	3610	3940	4600	5200								
4000							4000	4400	4800	5600	6400	7200	8000						
6000							5400	6000	6500	7600	8700	9800	10900	12000					
8000								8300	9700	11100	12500	13900	15300						
15000									12000	14000	15500	17500	19000	21000	22500	24500	28000		
25000												28000	30500	33500	36000	39000	44500	50000	

可根据要求使用键槽或花键来提高扭矩容量

S = 单膜片



D = 双膜片



## MLP4型 单/双膜片设计

规格			4000		6000		8000		15000		25000	
			S	D	S	D	S	D	S	D	S	D
单/双膜片												
额定扭矩*	(Nm)	$T_{KN}$	4,000		6,000		8,000		15,000		25,000	
最大扭矩*	(Nm)	$T_{KNmax}$	8,000		12,000		16,000		30,000		50,000	
总长度	(mm)	A	161	218	174	239	226	307	238.7	310.4	264.7	386.4
外径	(mm)	$\Phi AD$	198		212		238		272		300	
轴套外径	(mm)	$\Phi B$	184		205		230		269		295	
轴套配合长度	(mm)	C	74		80.5		105		112		124	
孔径范围 $\Phi$ 到 $\Phi H7$	(mm)	$D_{1/2}$	50 - 100		50 - 110		60 - 115		70 - 150		90 - 170	
组装螺母 ISO 4017		E	M16		M16		M20		M20		M24	
组装螺母 DIN 4032			M16		M16		M20		M20		M24	
锁紧力矩	(Nm)		360		400		755		770		47	
轴套距离	(mm)	G	-	70	-	78	-	97	-	86.4	-	138.4
组装长度	(mm)	$G_1$	104	100	110.5	110	145	132.5	152	132.5	186.8	230.6
锁紧螺母 ISO 4017		H	6 x M16		6 x M16		6 x M20		6 x M20		6 x M24	
固定力矩	(Nm)			225		308		490		620		620
转动惯量**	( $10^{-3} kgm^2$ )	$J_{ges}$	106	134	168	207	371	453	716	853	1,062	1,463
重量**	(kg)		19.5	24.7	25.3	32	45.4	56.5	62	75.4	75	108.3
膜片抗扭刚性	(kNm/rad)	$C_T$	2,000	1,000	2,500	1,250	3,600	1,800	7,700	3,850	16,000	8,000
最大允许轴向偏差 $\pm$	(mm)	最大 值	1.3	2.5	1.3	2.5	1.3	2.5	1.5	3.0	1.5	4.0
最大允许径向偏差 $\pm$	(mm)		-	0.5	-	0.5	-	0.6	-	0.7	-	0.8
最大允许角位偏差 $\pm$	(degree)		0.7	1.4	0.7	1.4	0.7	1.4	0.7	1.4	0.7	1.4
最大转速	( $min^{-1}$ )		2,900		2,700		2,400		2,100		1,900	
最大平衡转速***	( $min^{-1}$ )		6,700		6,300		5,600		4,900		4,500	

\*\*最大传递扭矩取决于孔径 (详情请咨询)

订购范例	MLP4	6000	D	239	55	80	XX
型号	●						特殊需求 (例: 特殊背隙, 转速需求) 更多详情请咨询R+W
规格		●					
单/双膜片			●				
总长度 mm				●			
孔径D1 H7					●		
孔径D2 H7						●	
对于客户特殊需求, 在零件编号后面添加XX, 并说明(例: MLP4/6000/D/239/55/80/XX-- F7对孔径D2的公差)							