

MLP3

带外加夹紧环 规格: 25 - 100Nm

关于



新产品

特点

- ▶ 高刚性
- ▶ 低惯量
- ▶ 零背隙
- ▶ 低不平衡

设计

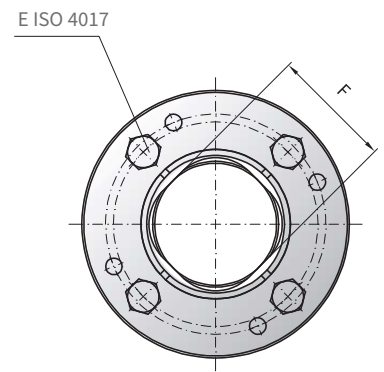
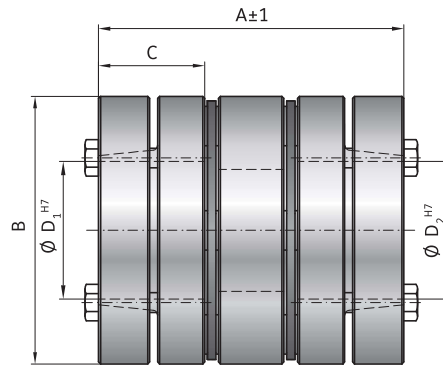
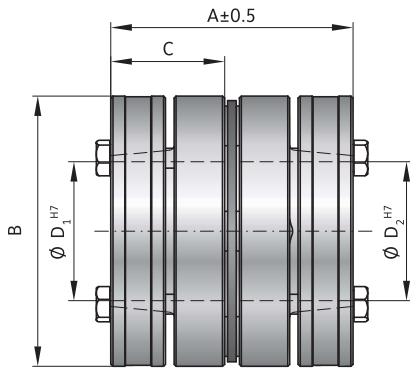
高锁紧力螺母和轴套进行组装对接, 通过摩擦夹紧的方式, 把两个精密联轴器轴套和垫片安装到膜片上。

材料

- ▶ 膜片: 高弹性弹簧钢
- ▶ 轴套和垫片: 钢合金

S = 单膜片

D = 双膜片



MLP3型

| 规格 | | 25 | | 40 | | 60 | | 100 | |
|-------------------------|-------------|-------|-------|-------|-------|-------|-------|--------|-------|
| | | S | D | S | D | S | D | S | D |
| 膜片种类 | | | | | | | | | |
| 额定扭矩 (Nm) | T_{KN} | 25 | | 40 | | 60 | | 100 | |
| 最大扭矩 (Nm) | T_{Kmax} | 37.5 | | 60 | | 90 | | 150 | |
| 联轴器长度 (mm) | A | 56.6 | 73.2 | 56.9 | 75.3 | 57.5 | 77.6 | 73.7 | 103.8 |
| 外径 (mm) | B | 56 | | 63 | | 68 | | 82 | |
| 配合长度 (mm) | C | 27 | | 27 | | 27 | | 32.5 | |
| 孔径范围Φ到ΦH7 (mm) | D_1 / D_2 | 18-28 | | 20-30 | | 27-35 | | 24-40 | |
| 锁紧螺母 | E | M5 | | M5 | | M5 | | M5 | |
| 锁紧力矩 (Nm) | E | 5.5 | | 6 | | 6 | | 6 | |
| 轴径的限制长度 (mm) | F | 26 | | - | | 31 | | 38 | |
| 转动惯量 ($10^{-3}kgm^2$) | J_{ges} | 0.144 | 0.187 | 0.230 | 0.304 | 0.310 | 0.422 | 0.837 | 1.170 |
| 重量 (kg) | | 0.299 | 0.390 | 0.384 | 0.508 | 0.435 | 0.603 | 0.835 | 1.156 |
| 抗扭刚性 (Nm/rad) | C_T | 46000 | 23000 | 58000 | 29000 | 82000 | 41000 | 157000 | 78500 |
| 最大允许轴向偏差± (mm) | 最大值 | 0.4 | 0.81 | 0.42 | 0.85 | 0.5 | 1 | 0.55 | 1.15 |
| 最大允许径向偏差± (mm) | | - | 0.29 | - | 0.32 | - | 0.35 | - | 0.53 |
| 最大允许角位偏差± (degree) | | 1 | 2 | 1 | 2 | 1 | 2 | 1 | 2 |
| 最大转速 (1/min) | | 10000 | | | | | | | |

| 订购范例 | MLP3 | 60 | D | 28 | 33 | XX |
|---------|------|----|---|----|----|----|
| 型号 | ● | | | | | |
| 规格 | | ● | | | | |
| 单/双膜片 | | | ● | | | |
| 孔径D1 H7 | | | | ● | | |
| 孔径D2 H7 | | | | | ● | |

对于客户特殊需求, 在零件编号后面添加XX, 并说明(例: MLP3/60/D/28/33/XX)

特殊需求
(例: 特殊平衡G2.5需求)
更多详情请咨询R+W