

# MLPC

## 带夹紧轴套 规格: 25 - 100Nm



新产品

### 关于

#### 特点

- ▶ 高刚性
- ▶ 低惯量
- ▶ 零背隙

#### 材料

- ▶ 膜片: 高弹性钢
- ▶ 轴套和垫片: 钢合金

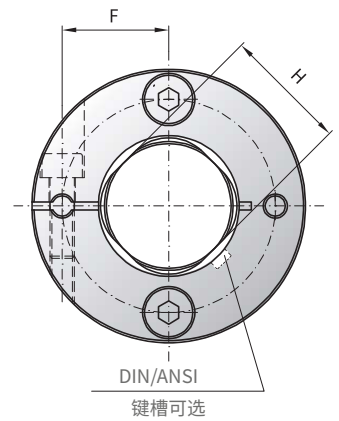
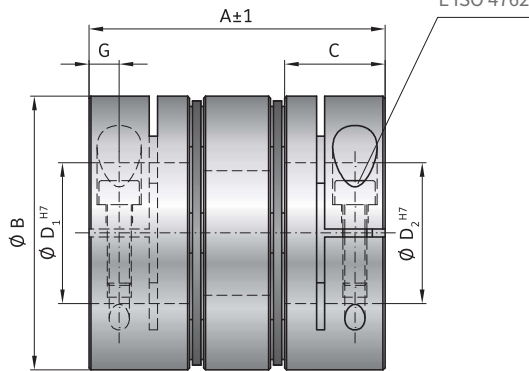
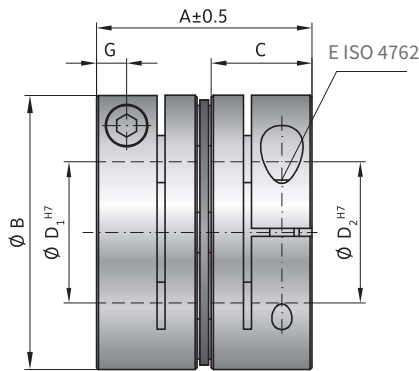
#### 设计

高锁紧力螺母和轴套进行组装对接, 通过摩擦夹紧的方式, 把两个精密联轴器轴套和垫片安装到膜片上。

完全分离式夹紧轴套也适用。

S = 单膜片

D = 双膜片



## MLPC型

规格		25		40		60		100	
膜片种类		S	D	S	D	S	D	S	D
额定扭矩 (Nm)	$T_{KN}$	25		40		60		100	
最大扭矩 (Nm)	$T_{Kmax}$	37.5		60		90		150	
联轴器长度 (mm)	A	43.6	60.2	50.9	69.3	53.5	73.6	68.7	98.8
外径 (mm)	B	56		63		68		82	
配合长度 (mm)	C	20.2		24		25		30	
孔径范围 $\Phi$ 到 $\Phi$ H7 (mm)	$D_1 / D_2$	15-30		16-30		25-35		26-40	
锁紧螺母	E	M5		M6		M6		M8	
锁紧力矩 (Nm)		8		15		15		30	
距离 (mm)	F	22		23		26.5		28	
距离 (mm)	G	6		7.5		7.5		8.5	
轴径的限制长度 (mm)	H	26		-		31		38	
转动惯量 ( $10^{-3}kgm^2$ )	$J_{ges}$	0.095	0.138	0.182	0.256	0.260	0.373	0.706	1.036
重量 (kg)		0.192	0.284	0.304	0.428	0.363	0.531	0.694	1.022
抗扭刚性 (Nm/rad)	$C_T$	46000	23000	58000	29000	82000	41000	157000	78500
最大允许轴向偏差 $\pm$ (mm)	最大值	0.4	0.81	0.42	0.85	0.5	1	0.5	1.15
最大允许径向偏差 $\pm$ (mm)		-	0.29	-	0.32	-	0.35	-	0.53
最大允许角位偏差 $\pm$ (degree)		1	2	1	2	1	2	1	2
最大转速 (1/min)		10000							

订购范例	MLPC	60	D	28	33	XX
型号	●					
规格		●				
单/双膜片			●			
孔径D1 H7				●		
孔径D2 H7					●	
对于客户特殊需求, 在零件编号后面添加XX, 并说明(例: MLPC/60/D/28/33/XX) 特殊需求 (例: 特殊平衡G2.5需求) 更多详情请咨询R+W						