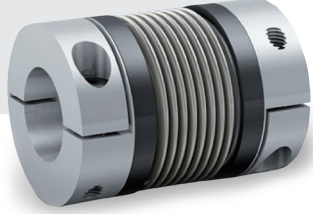


MBK2A

クランプ

15 ~ 10,000 Nm



特長

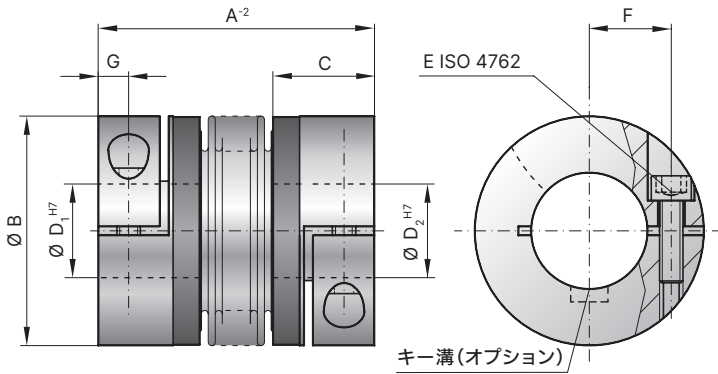
- 取り付けが容易
- 大きなミスアライメントを許容
- MBK2の長尺タイプ

材質

- ベローズ: SUS
- ハブ: アルミ合金あるいは鋼

仕様

瞬時最大トルクは、許容トルクの1.5倍
オプションでジャッキ機構も対応(27ページ)



型式番号

MBK2A - 10000 / 288 - 70 × 180

タイプ	
呼びトルク	10000
全長	288
軸穴径D ₁	70
軸穴径D ₂	180

オプションでハブを
他の材質に変更可能

呼びトルク		15	30	60	80	150	200	300	500	800	1,500	4,000	6,000	10,000
許容トルク (Nm)	T _{KN}	15	30	60	80	150	200	300	500	800	1,500	4,000	6,000	10,000
全長 (mm)	A ⁻²	99	113	130	143	144	163	200	169	179	230	225	252	288
外径 (mm)	B	49	55	66	81	81	90	110	124	134	157	200	253	303
軸挿入量 (mm)	C	22	27	31	36	36	41	43	51	45	55	85	107	129
軸穴径 H7 (mm)	D ₁ /D ₂	8~28	10~30	12~35	14~42	19~42	22~45	24~60	35~60	40~75	50~80	50~90	60~140	70~180
スクリュ呼び径 ISO4762	E	M5	M6	M8	M10	M10	M12	M12	M16	2×M16*	2×M20*	2×M24*	2×M24*	2×M30*
締付トルク (Nm)	E	8	15	40	50	70	120	130	200	250	470	1,200	1,200	2,400
スクリュ位置 (mm)	F	17	19	23	27	27	31	39	41	2×48	2×55	2×65	2×90	2×117
スクリュ位置 (mm)	G	6.5	7.5	9.5	11	11	12.5	13	16.5	18	22.5	28	35	42
慣性モーメント (10 ⁻³ kgm ²)	J _{ges}	0.08	0.14	0.4	0.9	2.1	3.6	8.3	14.8	17	45	165	495	1,214
ハブ材質		アルミ合金	アルミ合金	アルミ合金	アルミ合金	鋼	鋼	鋼	鋼	鋼	鋼	鋼	鋼	鋼
質量 (kg)		0.16	0.26	0.48	0.8	1.85	2.65	4	6.3	5.7	11.5	28.8	49.4	80.9
ねじりばね定数 (10 ³ Nm/rad)	C _T	14	27	54	84	97	135	340	400	711	1,180	3,400	5,700	10,950
許容エンドブレィ± (mm)	最大	3	3	3	4	4	4	4.5	4.5	4.5	4.5	3.5	3	3
許容偏心 (mm)		1	1	1	1	1	1	1	1	1	1	0.4	0.4	0.4
許容偏角 (°)		2	2	2	2	2	2	2	2	2	2	1.5	1.5	1.5
エンドブレィ方向ばね定数 (N/mm)	C _a	84	118	165	144	130	280	605	85	285	440	565	1,030	985
偏心方向ばね定数 (N/mm)	C _r	140	224	337	401	500	750	1,200	614	1,490	1,700	6,070	19,200	21,800

* 各クランプハブで180° 反対方向