

MLP

ゼロバックラッシ高剛性 板ばね形カップリング

25~100 Nm



MLP

用途

ダイナミックなモーションのために:

- + 工作機械
- + 印刷機械
- + 押出機
- + テストベンチ

耐用年数

板ばね形カップリングは、技術的限界を超えない限り、半永久的な耐疲労性と耐摩耗性があります。

温度範囲

-30°C ~ +130°C

クリアランス

軸径とハブ軸穴径のすき間は、0.01~0.05mm

特殊対応

ご要望に応じます。

回転速度

10,000min⁻¹まで

ATEX(オプション)

ご要望に応じます。

板ばね形カップリング

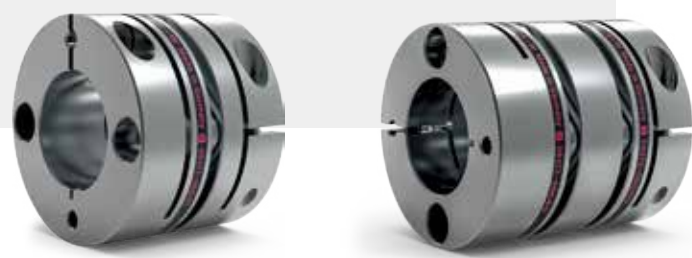
25～100 Nm

型式		特長	ページ
MLPC S		クランプ シングルタイプ 25～100 Nm <ul style="list-style-type: none"> • 超高剛性 • コンパクト設計 • 慣性モーメントが小さい 	46
MLPC D		クランプ ダブルタイプ 25～100 Nm <ul style="list-style-type: none"> • 高剛性 • 慣性モーメントが小さい • 偏心方向も許容 	46
MLP3 S		テーパーロック シングルタイプ 25～100 Nm <ul style="list-style-type: none"> • 非常に高い同心度 • 高い軸締結力 • 慣性モーメントが小さい 	47
MLP3 D		テーパーロック ダブルタイプ 25～100 Nm <ul style="list-style-type: none"> • 高い同心度 • 高い軸締結力 • 偏心方向も許容 	47

MLPC

クランプ

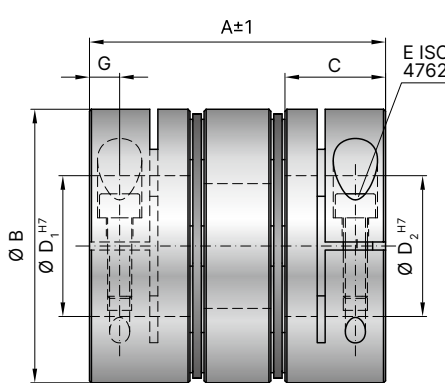
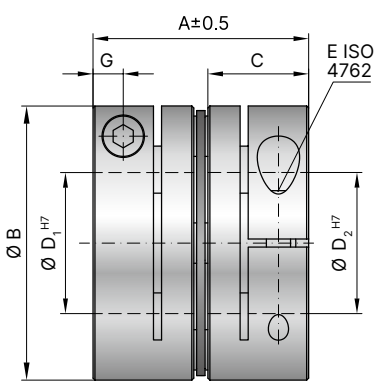
25 ~ 100 Nm



- 特長**
- 高剛性
 - コンパクト設計
 - 慣性モーメントが小さい
- 材質**
- 板ばね: SUS301
 - ハブとスペーサ: アルミ合金
- 仕様**
- シングルタイプは、
偏角とエンドプレートを許容
ダブルタイプは、
偏心、偏角、エンドプレートを許容

S = シングル

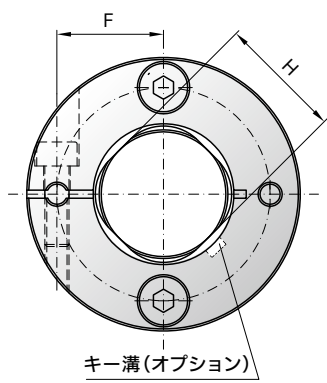
D = ダブル



型式番号

MLPC - 60 - D - 28 × 33

タイプ
呼びトルク
S = シングル / D = ダブル
軸穴径 D₁
軸穴径 D₂

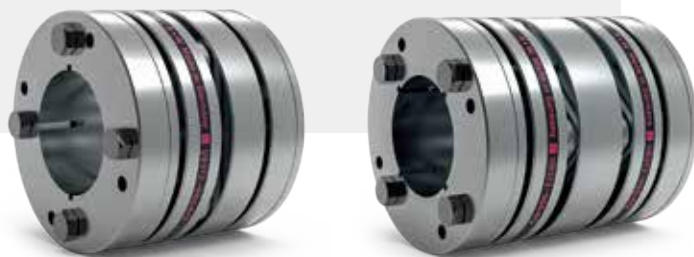


呼びトルク			25		40		60		100	
シングル/ダブル			S	D	S	D	S	D	S	D
許容トルク	(Nm)	T _{KN}	25		40		60		100	
最大トルク	(Nm)	T _{Kmax}	37.5		60		90		150	
全長	(mm)	A	43.6	60.2	50.9	69.3	53.5	73.6	68.7	98.8
外径	(mm)	B	56		63		68		82	
軸挿入量	(mm)	C	20.5		24		25		30	
軸穴径 H7	(mm)	D ₁ /D ₂	15~30		16~30		25~35		26~40	
スクリュ呼び径 ISO4762		E	M5		M6		M6		M8	
締付トルク	(Nm)		8		15		15		30	
スクリュ位置	(mm)	F	22		23		26.5		28	
スクリュ位置	(mm)	G	6		7.5		7.5		8.5	
中間穴寸法	(mm)	H	26		31		31		38	
慣性モーメント	(10 ⁻³ kgm ²)	J _{ges}	0.095	0.138	0.182	0.256	0.260	0.373	0.706	1.036
質量	(kg)		0.192	0.284	0.304	0.428	0.363	0.531	0.694	1.022
ねじりばね定数	(Nm/rad)	C _T	46,000	23,000	58,000	29,000	82,000	41,000	157,000	78,500
許容エンドプレート±	(mm)		0.4	0.81	0.42	0.85	0.5	1	0.5	1.15
許容偏心	(mm)	最大	-	0.29	-	0.32	-	0.35	-	0.53
許容偏角	(°)		1	2	1	2	1	2	1	2
最高回転速度	(min ⁻¹)		10,000							

MLP3

テーパロック

25~100 Nm



特長

- 非常に高い同心度
- 高い軸締結力
- 慣性モーメントが小さい

材質

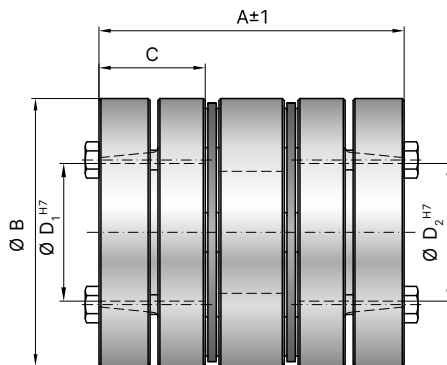
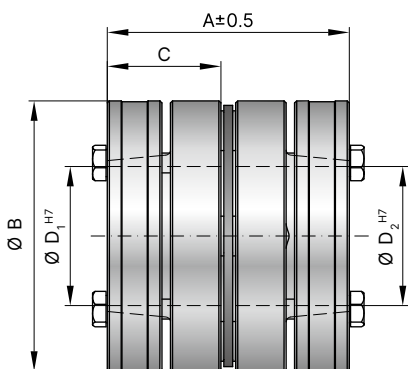
- 板ばね: SUS301
- ハブとスペーサ: アルミ合金

仕様

シングルタイプは、
偏角とエンドプレートを許容
ダブルタイプは、
偏心、偏角、エンドプレートを許容

S = シングル

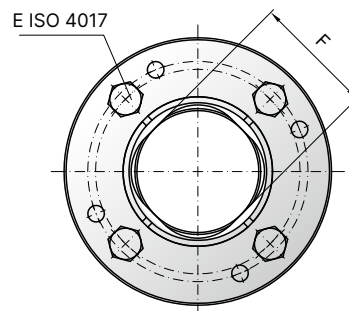
D = ダブル



型式番号

MLP3 - 60 - D - 28 × 33

タイプ
呼びトルク
S = シングル / D = ダブル
軸穴径 D₁
軸穴径 D₂



呼びトルク			25		40		60		100	
シングル/ダブル			S	D	S	D	S	D	S	D
許容トルク	(Nm)	T _{KN}	25		40		60		100	
最大トルク	(Nm)	T _{Kmax}	37.5		60		90		150	
全長	(mm)	A	56.6	73.2	56.9	75.3	57.5	77.6	73.7	103.8
外径	(mm)	B	56		63		68		82	
軸挿入量	(mm)	C	27		27		27		32.5	
軸穴径 H7	(mm)	D ₁ /D ₂	18~28		20~30		27~35		24~40	
スクリュ呼び径 ISO4017		E	M5		M5		M5		M5	
締付トルク	(Nm)		5.5		6		6		6	
中間穴寸法	(mm)	F	26		31		31		38	
慣性モーメント	(10 ⁻³ kgm ²)	J _{ges}	0.144	0.187	0.230	0.304	0.310	0.422	0.837	1.170
質量	(kg)		0.299	0.390	0.384	0.508	0.435	0.603	0.835	1.156
ねじりばね定数	(Nm/rad)	C _T	46,000	23,000	58,000	29,000	82,000	41,000	157,000	78,500
許容エンドプレィ±	(mm)		0.4	0.81	0.42	0.85	0.5	1	0.5	1.15
許容偏心	(mm)	最大	-	0.29	-	0.32	-	0.35	-	0.53
許容偏角	(°)		1	2	1	2	1	2	1	2
最高回転速度	(min ⁻¹)		10,000							

MLP