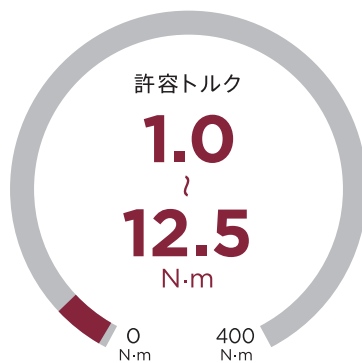


ベローズ形 カップリング

BELLOWS

MB シリーズ

MB / MBC タイプ



マルチ
MB-M タイプ



セットスクリュ

ショート
MB-S タイプ



セットスクリュ

ロング
MB-L タイプ



セットスクリュ

マルチ
MBC-M タイプ



クランプ

ショート
MBC-S タイプ

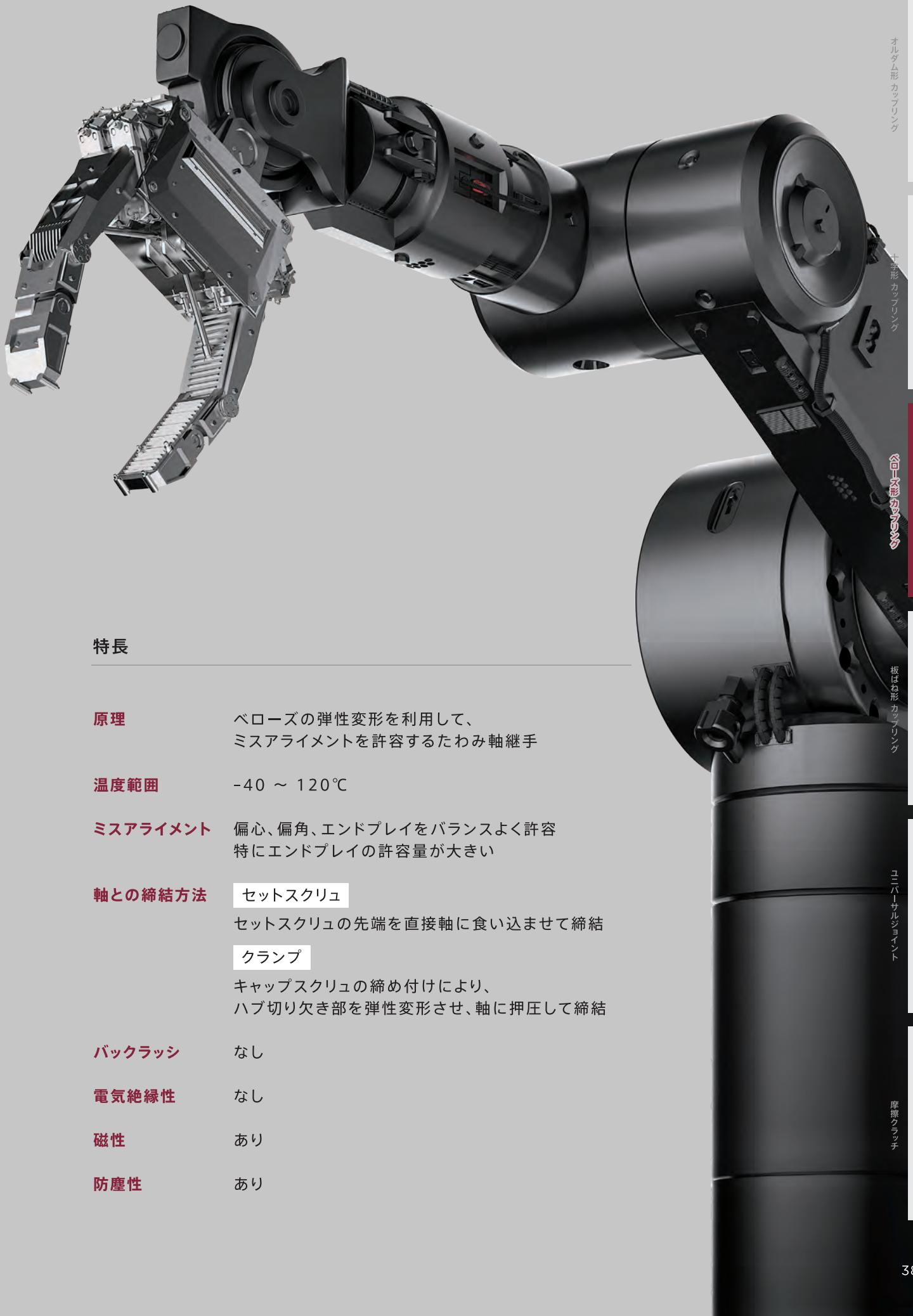


クランプ

ロング
MBC-L タイプ



クランプ



オルダム形カップリング

MJ
シリーズ

十字形カップリング

ML
シリーズ

六角形カップリング

MB
シリーズ

板ばね形カップリング

MX
シリーズ

ユニバーサルジョイント

MC
/ MD
/ MZ
シリーズ

摩擦クラッチ

MSC
/ MTLA
シリーズ

特長

原理	ベローズの弾性変形を利用して、 ミスアライメントを許容するたわみ軸継手
温度範囲	-40 ~ 120℃
ミスアライメント	偏心、偏角、エンドプレイをバランスよく許容 特にエンドプレイの許容量が大きい
軸との締結方法	<div style="border: 1px solid black; padding: 2px; display: inline-block; margin-bottom: 5px;">セットスクリュ</div> セットスクリュの先端を直接軸に食い込ませて締結 <div style="border: 1px solid black; padding: 2px; display: inline-block; margin-bottom: 5px;">クランプ</div> キャップスクリュの締め付けにより、 ハブ切り欠き部を弾性変形させ、軸に押圧して締結
バックラッシュ	なし
電気絶縁性	なし
磁性	あり
防塵性	あり



ベローズ形 カップリング

MB/ MBCタイプ

呼び外径

19 ~ 41

対応軸穴径 $+0.03$
 0

3 ~ 20 mm

許容トルク

1.0 ~ 12.5 N·m

マルチ
MB-Mタイプ



ショート
MB-Sタイプ



ロング
MB-Lタイプ



マルチ
MBC-Mタイプ



ショート
MBC-Sタイプ



ロング
MBC-Lタイプ



仕様

タイプ	呼び 外径	許容トルク [N·m]	許容偏心 [mm]	許容偏角 [°]	許容エンドプレイ [mm]	慣性モーメント [kg·m ² ×10 ⁶]	回転方向ばね定数 [N·m/rad]	偏心方向ばね定数 [N/mm]	偏角方向ばね定数 [N/deg]	エンドプレイ方向ばね定数 [N/mm]	質量 [g]	
MB	19	1.0	0.50	6	1.00	100	170	5.6	0.21	5.7	19	
MBC		1.0	0.50	6	1.00	100	170	5.6	0.21	5.7	18	
MB		S	2.0	0.06	2	0.35	90	315	70	0.61	14.8	18
MBC			2.0	0.06	2	0.35	90	315	70	0.61	14.8	16
MB		L	2.5	0.20	1.3	0.20	90	225	12.8	1.01	25.3	18
MBC			2.5	0.20	1.3	0.20	90	225	12.8	1.01	25.3	17
MB	25	1.6	0.50	6	1.00	400	380	10	0.36	6.5	39	
MBC		1.6	0.50	6	1.00	380	380	10	0.36	6.5	38	
MB		S	3.2	0.06	2	0.36	350	755	226	0.92	16.3	35
MBC			3.2	0.06	2	0.36	330	755	226	0.92	16.3	34
MB		L	4.0	0.20	1.3	0.20	370	615	15.6	1.29	22.9	34
MBC			4.0	0.20	1.3	0.20	350	615	15.6	1.29	22.9	33
MB	33	3.8	1.00	8	1.90	1,128	915	11.9	0.55	6.6	65	
MBC		3.8	1.00	8	1.90	1,078	915	11.9	0.55	6.6	63	
MB		S	7.5	0.10	2.5	0.60	975	1,740	288	1.80	20.1	58
MBC			7.5	0.10	2.5	0.60	925	1,740	288	1.80	20.1	56
MB		L	9.4	0.30	1.5	0.30	988	1,455	28.7	2.63	32.2	59
MBC			9.4	0.30	1.5	0.30	938	1,455	28.7	2.63	32.2	57
MB	41	5.0	1.20	8	2.50	2,740	1,310	13.2	0.63	6.3	110	
MBC		5.0	1.20	8	2.50	2,660	1,310	13.2	0.63	6.3	107	
MB		S	10.0	0.15	2.5	0.80	2,490	2,880	244	1.80	16.9	102
MBC			10.0	0.15	2.5	0.80	2,390	2,880	244	1.80	16.9	99
MB		L	12.5	0.40	1.8	0.50	2,477	2,245	25	2.49	23.4	102
MBC			12.5	0.40	1.8	0.50	2,377	2,245	25	2.49	23.4	99

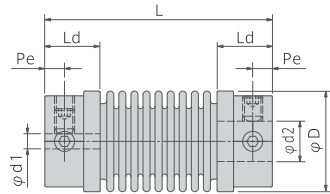
相対比較表

◎=優 ○=良

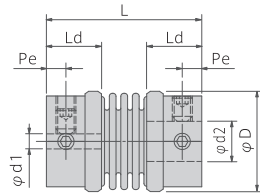
タイプ	許容トルク	回転方向 ばね定数	ミスアライメント		
			許容偏角	許容偏心	許容エンドプレイ
M			◎	◎	◎
S	○	◎	○	◎	○
L	◎	○		○	

寸法図

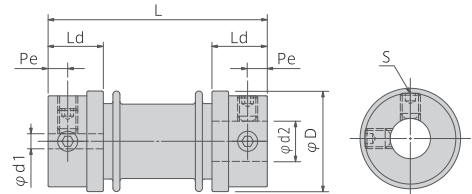
MB-M-19 MB-M-25
MB-M-33 MB-M-41



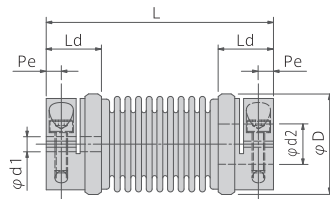
MB-S-19 MB-S-25
MB-S-33 MB-S-41



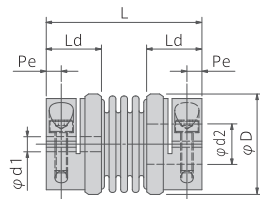
MB-L-19 MB-L-25
MB-L-33 MB-L-41



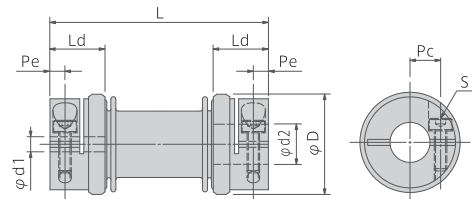
MBC-M-19 MBC-M-25
MBC-M-33 MBC-M-41



MBC-S-19 MBC-S-25
MBC-S-33 MBC-S-41



MBC-L-19 MBC-L-25
MBC-L-33 MBC-L-41



寸法

タイプ	呼び 外径	軸穴径	全長	外径	軸挿入量	スクリュ位置	スクリュ位置	セットスクリュ呼び径	キャップスクリュ呼び径	締付トルク	
		d1, d2[mm]	L[mm]	D[mm]	Ld[mm]	Pe[mm]	Pc[mm]	S[mm]	S[mm]	[N・m]	
MB	M	19	3~8	45.2	20.0	11.0	3.9	—	M4	—	2.0
MBC			3~8	45.2	20.0	11.0	3.0	6.1	—	M2.5	1.2
MB	S		3~8	31.0	20.0	11.0	3.9	—	M4	—	2.0
MBC			3~8	31.0	20.0	11.0	3.0	6.1	—	M2.5	1.2
MB	L		3~8	43.6	20.0	11.0	3.9	—	M4	—	2.0
MBC			3~8	43.6	20.0	11.0	3.0	6.1	—	M2.5	1.2
MB	M	25	4~12	54.3	26.0	14.0	5.0	—	M5	—	3.9
MBC			4~12	54.3	26.0	14.0	4.1	8.0	—	M3	2.1
MB	S		4~12	37.5	26.0	14.0	5.0	—	M5	—	3.9
MBC			4~12	37.5	26.0	14.0	4.1	8.0	—	M3	2.1
MB	L		4~12	53.2	26.0	14.0	5.0	—	M5	—	3.9
MBC			4~12	53.2	26.0	14.0	4.1	8.0	—	M3	2.1
MB	M	33	6~16	57.0	34.0	14.0	5.0	—	M5	—	3.9
MBC			6~16	57.0	34.0	14.0	3.6	10.8	—	M3	2.1
MB	S		6~16	40.0	34.0	14.0	5.0	—	M5	—	3.9
MBC			6~16	40.0	34.0	14.0	3.6	10.8	—	M3	2.1
MB	L		6~16	56.6	34.0	14.0	5.0	—	M5	—	3.9
MBC			6~16	56.6	34.0	14.0	3.6	10.8	—	M3	2.1
MB	M	41	8~20	71.4	41.0	18.0	7.0	—	M6	—	6.5
MBC			8~20	71.4	41.0	18.0	4.9	13.5	—	M4	4.8
MB	S		8~20	49.7	41.0	18.0	7.0	—	M6	—	6.5
MBC			8~20	49.7	41.0	18.0	4.9	13.5	—	M4	4.8
MB	L		8~20	70.7	41.0	18.0	7.0	—	M6	—	6.5
MBC			8~20	70.7	41.0	18.0	4.9	13.5	—	M4	4.8

材質

すべての タイプ	ハブ		ペローズ	接合部	
	材質	表面処理	材質	材質	表面処理
	アルミ合金	ノンクロム化成処理	ステンレス	銅合金	亜鉛メッキ

オルダム形カップリング

十字形カップリング

ヘロース形カップリング

板ばね形カップリング

ユニバーサルジョイント

摩擦クラッチ

MJ
シリーズ

ML
シリーズ

MB
シリーズ

MX
シリーズ

MC
/ MD
/ MZ
シリーズ

MSC
/ MTLA
シリーズ