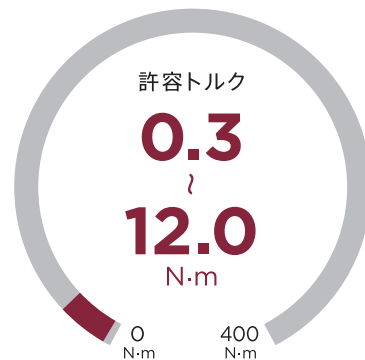
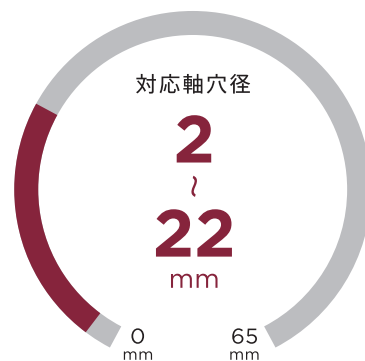


十字形 カップリング

LATERAL

ML シリーズ

ML / MLL / MLC / MLXC タイプ





特長

原理	4本のピボットピンが十字形状に結合されたトルクリングを有し、ピンを介して両ハブが連結された構造で、ピンの摺(しゅう)動および旋回を利用してミスアライメントを許容する補正軸継手
ミスアライメント	偏角の許容量が大きい
軸との締結方法	<p>セットスクリュー セットスクリューの先端を直接軸に食い込ませて締結</p> <p>クランプ キャップスクリューの締め付けにより、ハブ切り欠き部を弾性変形させ、軸に押圧して締結</p>
フェールセーフ	過大なトルク時に破断することで、駆動被動間のトルクを遮断
バックラッシ	なし
電気絶縁性	あり
磁性	なし(スクリューを除く)



十字形 カップリング

ML/MLL/ MLC/MLXC タイプ

呼び外径

18~70

対応軸穴径 $^{+0.03}_0$

2~22 mm

許容トルク

0.3~12.0 N·m

ML タイプ

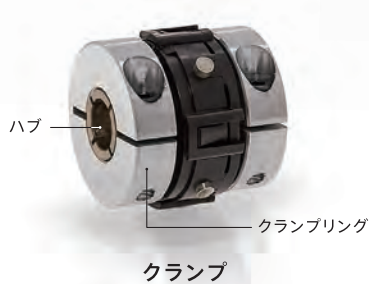


大型軸穴径

MLL タイプ



MLC タイプ



大型 MLXC タイプ

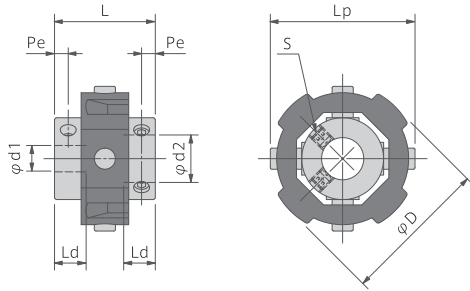


仕様

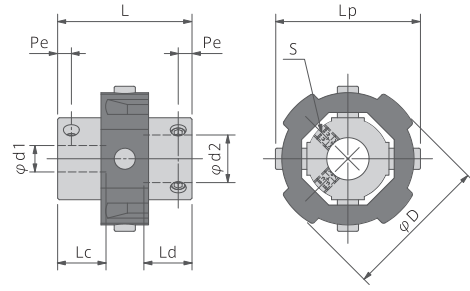
タイプ	呼び 外径	軸穴径	許容トルク	許容偏心	許容偏角	慣性モーメント	回転方向ばね定数	エンドプレイ方向ばね定数	質量
		d1, d2[mm]	[N·m]	[mm]	[°]	[kg·m ² ×10 ⁻⁸]	[N·m/rad]	[N/mm]	[g]
ML	18	2~5	0.3	1	10	20	25	155	7
MLL		6	0.3	1	10	20	25	155	7
MLC		3~6	0.3	1	5	55	25	155	11
ML	27	3~8	1.7	1	10	91	92	350	16
MLL		9, 10	1.7	1	10	91	92	350	16
MLC		4~8	1.7	1	5	220	92	350	26
MLC	33	9, 10	0.9	1	5	220	92	350	26
MLL		5~12	2.5	1	10	165	146	300	17
MLC		5~10	2.5	1	10	183	146	300	20
ML	41	6~12	3.5	1	10	476	299	250	30
MLL		14~16	3.5	1	10	476	299	250	30
MLC		6~12	3.5	1	10	550	299	250	40
MLXC	70	8~22	12.0	1	10	7,315	1,300	540	189

寸法図

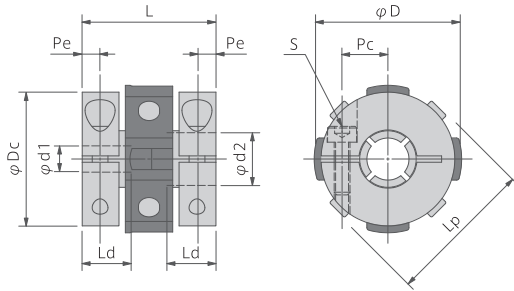
ML-18 ML-27 ML-41



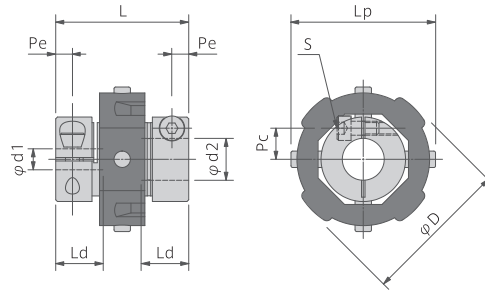
MLL-18 MLL-27 MLL-33 MLL-41



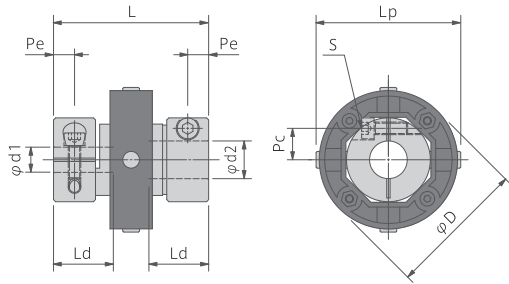
MLC-18 MLC-27



MLC-33 MLC-41



MLXC-70



寸法

タイプ	呼び 外径	軸穴径 d1, d2[mm]	全長 L[mm]	ヒボトピン長さ Lp[mm]	外径 D[mm]	クランピング Dc[mm]	軸挿入量 Ld[mm]	スクリ位置 Pe[mm]	スクリ位置 Pc[mm]	セットスクリ呼び径 S[mm]	キャップスクリ呼び径 S[mm]	締付トルク [N・m]
ML	18	2~5	14.2	18.0	18.0	—	4.6	2.3	—	M3	—	0.72
MLL		6	19.1	18.0	18.0	—	7.0	2.3	—	M3	—	0.72
MLC		3~6	19.1	18.0	19.1	19.1	7.0	2.7	6.2	—	M2.5	1.2
ML	27	3~8	19.1	28.0	27.6	—	6.1	2.6	—	M3	—	0.72
MLL		9, 10	25.4	28.0	27.6	—	9.3	2.5	—	M3	—	0.72
MLC		4~8	25.4	28.0	27.6	25.4	9.3	3.4	8.7	—	M3	2.1
MLC	33	9, 10	25.4	28.0	27.6	25.4	9.3	3.4	8.7	—	M3	2.1
MLL		5~12	30.7	33.7	33.7	—	10.9	3.9	—	M4	—	2.0
MLC		5~10	30.7	33.7	33.7	—	10.9	4.2	7.3	—	M2.5	1.2
ML	41	6~12	28.4	41.4	41.4	—	8.6	3.8	—	M5	—	3.9
MLL		14~16	38.1	41.4	41.4	—	13.5	4.8	—	M5	—	3.9
MLC		6~12	38.1	41.4	41.4	—	13.5	4.8	8.9	—	M4	4.8
MLXC	70	8~22	74.0	69.0	66.0	—	28.5	10.0	15.0	—	M6	16.3

材質

呼び外径	ハブ		クランピング		トルクリング
	材質	表面処理	材質	表面処理	材質
18, 27	快削黄銅	—	アルミ合金	ノンクロム化成処理	アセタール
33, 41, 70	アルミ合金	ノンクロム化成処理	—	—	

オルダム形カップリング

MJ
シリーズ

十字形カップリング

ML
シリーズ

ヘロース形カップリング

MB
シリーズ

板ばね形カップリング

MX
シリーズ

ユニバーサルジョイント

MC
/ MD
/ MZ
シリーズ

摩擦クラッチ

MSC
/ MTLA
シリーズ